

FOR RENT

賃料	管理費等
120,000円	10,000円

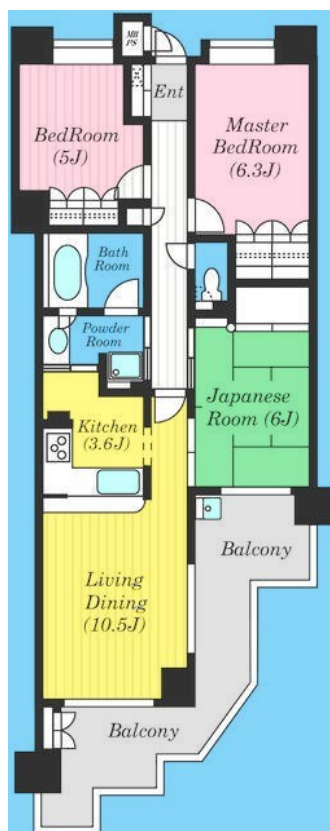
お部屋探しはCLCで

2F以上,オートロック,セキュリティ有り,モニタ付オートロック,高層階,南面バルコニー,陽当たり良好,閑静な住宅街,分譲タイプ,防犯カメラ,緑豊かな住宅地,メールボックス

【外観】



【間取り図】



図面と現況が異なる場合は現況が優先となります。

間取りの「S」はサービスルーム(納戸)です。

間取り	3LDK		
敷金	1ヶ月	礼金	1ヶ月
敷引 / 償却金	-	保証金	-
物件種別	マンション		
建物名・部屋番号			
物件所在地	神奈川県横須賀市船越町6丁目		
交通	京急本線 京急田浦駅 徒歩11分 京急本線 追浜駅 徒歩19分		
間取詳細	LDK(14.1畳) 洋室(6.3畳) 洋室(5畳) 和室(6畳)		
構造・規模	鉄骨鉄筋コンクリート 15階建 11階		
専有面積	73.54㎡	向き	
築年月	2002年3月	契約期間	2年
損害保険	有 22,000円	入居時期	2026年1月下旬
駐車場	駐輪場		
設備	3口以上コンロ, CATV, CATVインターネット, TVインターホン, インターホン, ウォークインクロー		
その他費用	[一時金] 鍵交換費用: 27,500円 安心ライフ24: 16,500円		
入居諸条件	二人可 高齢者相談 法人可 子供可 单身可		
保証会社	必須 初回保証料: 総賃料の50% < 契約時 >、月額保証料: 毎月総賃料の1%		
備考			

情報更新日2026年1月10日

No.kz0000001369

お問合せ先



国土交通大臣(4)第7875号
(公社)全日本不動産協会会員

CLC不動産コミュニティ株式会社 金沢店

神奈川県横浜市金沢区六浦南2丁目3-13 武田ビル2F
TEL:045-352-7081 FAX:045-352-7085
E-mail: kanazawa@clcnet.jp



携帯サイトから物件詳細を閲覧できます！

取引態様	手数料負担の割合	貸主	借主
仲介元付(一般)	手数料配分の割合	元付	客付