

# FOR RENT

賃料	管理費等
50,000円	3,000円

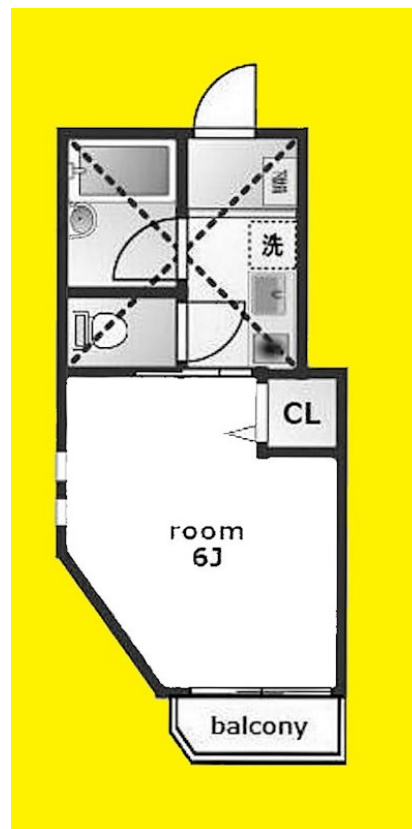
## お部屋探しはCLCで

ロフト,閑静な住宅街,始発駅,平坦地,メールボックス

【外観】



【間取り図】



間取り	1K		
敷金	無	礼金	無
敷引 / 償却金	-	保証金	-
物件種別	アパート		
建物名・部屋番号			
物件所在地	神奈川県横浜市金沢区片吹		
交通	京急本線 金沢文庫駅 徒歩11分 京急本線 能見台駅 徒歩18分		
間取詳細			
構造・規模	木造 2階建 2階		
専有面積	18.11㎡	向き	
築年月	2009年3月	契約期間	2年
損害保険	有 16,000円 24ヶ月	入居時期	即時
駐車場	無		
設備	CATV,TVインターホン,アイランドキッチン,エアコン,ガスキッチン,クローゼット,システムキッチン		
その他費用	[一時金] 鍵交換費用: 33,000円 ハウスクリーニング: 44,000円 エアコンクリーニング代: 16,500円 [月次費用] 安心サポート: 1,700円		
入居諸条件	ペット不可 楽器等の使用不可 性別不問 法人可		
保証会社	必須 初回保証料: 賃料合計30%		
備考			

図面と現況が異なる場合は現況が優先となります。

間取りの「S」はサービスルーム(納戸)です。

情報更新日2026年1月21日

No.kz0000001383

お問合せ先



国土交通大臣(4)第7875号  
(公社)全日本不動産協会会員

CLC不動産コミュニティ株式会社 金沢店

神奈川県横浜市金沢区六浦南2丁目3-13 武田ビル2F  
TEL:045-352-7081 FAX:045-352-7085  
E-mail: kanazawa@clcnet.jp



携帯サイトから物件詳細を閲覧できます！

取引態様	手数料負担の割合	貸主	0%	借主	100%
仲介元付(一般)	手数料配分の割合	元付	0%	客付	100%