

FOR RENT

賃料	管理費等
98,000円	2,000円

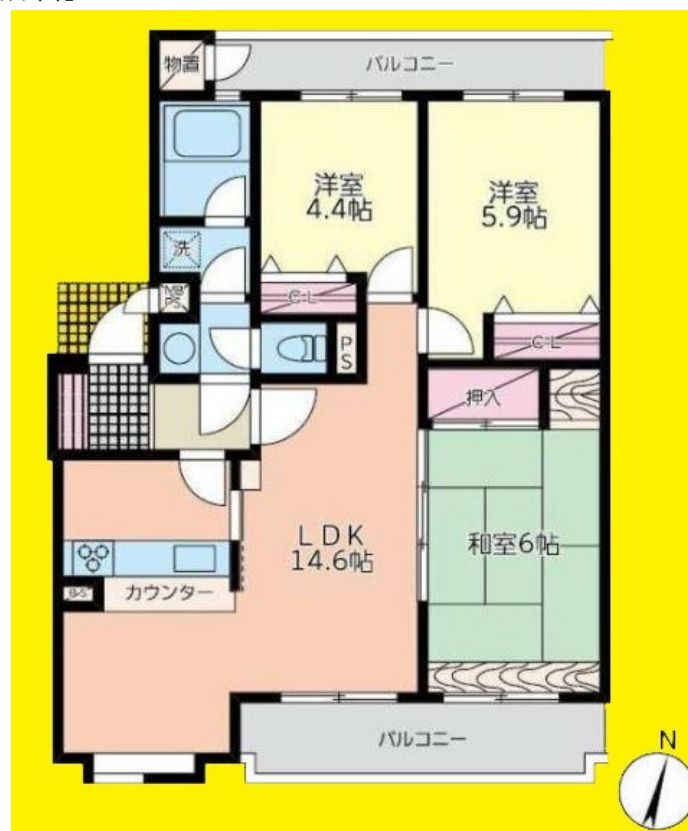
お部屋探しはCLCで

2面採光,最上階,出窓,上階無し,南面バルコニー,陽当たり良好,両面バルコニー,閑静な住宅街,分譲タイプ,メールボックス

【外観】



【間取り図】



図面と現況が異なる場合は現況が優先となります。

間取りの「S」はサービスルーム(納戸)です。

間取り	3LDK		
敷金	1ヶ月	礼金	無
敷引 / 償却金	1ヶ月 -	保証金	-
物件種別	マンション		
建物名・部屋番号			
物件所在地	神奈川県横浜市金沢区高舟台1丁目		
交通	京急逗子線 六浦駅 徒歩18分		
間取詳細			
構造・規模	鉄筋コンクリート 3階建 3階		
専有面積	70.64㎡	向き	南
築年月	1986年9月	契約期間	2年
損害保険	有 20,000円 24ヶ月	入居時期	相談
駐車場	有(敷地内) 10000円/月 ~ バイク置き場		
設備	3口以上コンロ,TVインターホン,エアコン,カウンターキッチン,ガスレンジ付,ガス給湯,グリル,クロ		
その他費用			
入居諸条件	二人可		
保証会社	必須 初回保証委託料:賃料等の50% 分割保証委託料:580円/月 集送金事務手数料:220		
備考			

情報更新日2026年1月29日

No.kz0000001160

お問合せ先



国土交通大臣(4)第7875号
(公社)全日本不動産協会会員

CLC不動産コミュニティ株式会社 金沢店

神奈川県横浜市金沢区六浦南2丁目3-13 武田ビル2F

TEL:045-352-7081

FAX:045-352-7085

E-mail: kanazawa@clcnet.jp



携帯サイトから物件詳細を閲覧できます！

取引態様	手数料負担の割合	貸主	借主
仲介元付(一般)	手数料配分の割合	元付	客付