

FOR RENT

賃料	管理費等
62,000円	3,000円

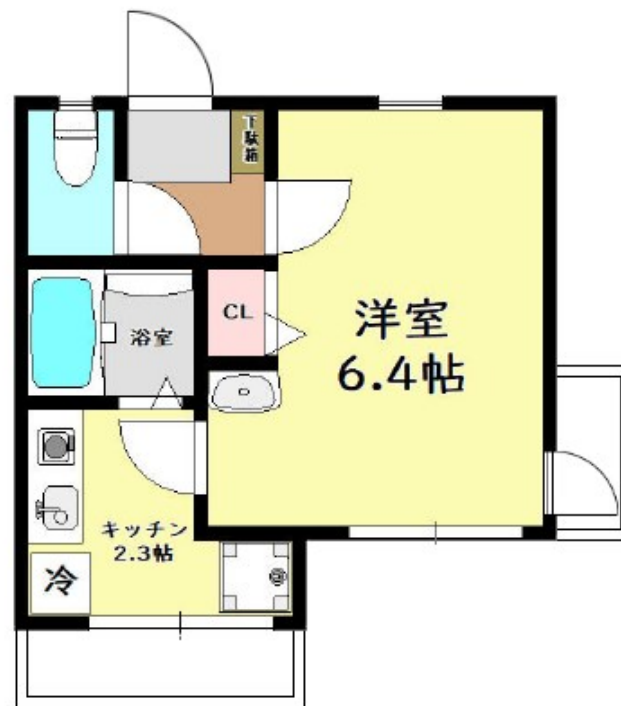
最短本日内覧頂ける物件でございます！現地お

2F以上,オートロック,モニタ付オートロック,角住戸,閑静な住宅街,平坦地,メールボックス

【外観】



【間取り図】



図面と現況が異なる場合は現況が優先となります。

間取りの「S」はサービスルーム(納戸)です。

間取り	1K		
敷金	無	礼金	無
敷引/償却金	-	保証金	-
物件種別	アパート		
建物名・部屋番号			
物件所在地	神奈川県横浜市金沢区六浦4丁目		
交通	京急逗子線 六浦駅 徒歩9分 京急本線 金沢八景駅 徒歩14分		
間取詳細	洋室(6.4畳)		
構造・規模	木造 3階建 2階		
専有面積	21.33㎡	向き	
築年月	2017年12月	契約期間	2年
損害保険	有 18,000円 24ヶ月	入居時期	2026年5月中旬予定
駐車場			
設備	2口コンロ, IHクッキングヒーター, TVインターホン, エアコン, ガス給湯, クローゼット, システムキッチン		
その他費用	[一時金] 鍵交換代: 22,000円		
入居諸条件	ペット不可 事務所不可 性別不問 法人可 単身可		
保証会社	必須 初回保証料: 総賃料30% 月額: 1700円 (安心サポート24・口座振替手数料含)		
備考			

情報更新日2026年4月18日

No.kz0000002166

お問合せ先



国土交通大臣(4)第7875号
(公社)全日本不動産協会会員

CLC不動産コミュニティ株式会社 金沢店

神奈川県横浜市金沢区六浦南2丁目3-13 武田ビル2F
TEL:045-352-7081 FAX:045-352-7085
E-mail: kanazawa@clcnet.jp



携帯サイトから物件詳細を閲覧できます！

取引態様	手数料負担の割合	貸主	借主
仲介元付(一般)	手数料配分の割合	元付	客付