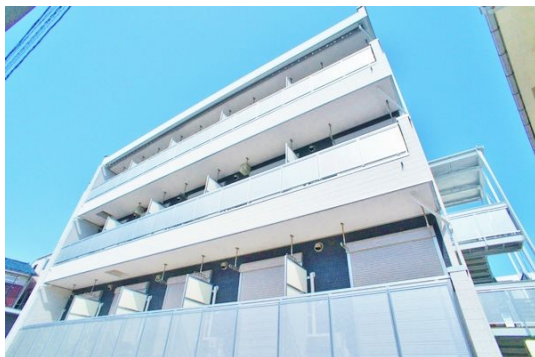


FOR RENT

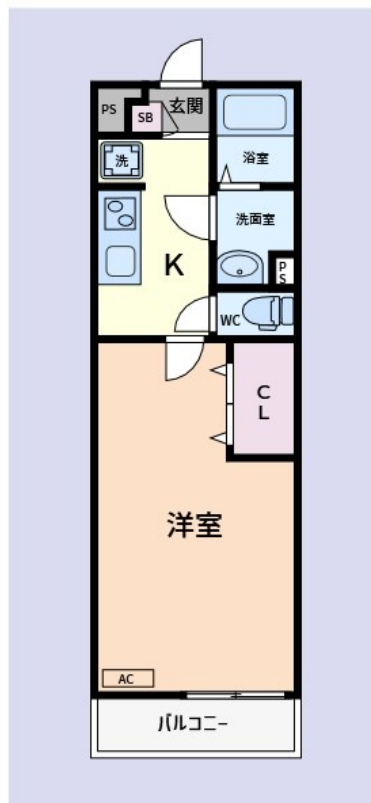
賃料	管理費等
76,000円	4,000円

2 F 以上,ダブルディンプルキー,上階無し,駅まで平坦,閑静な住宅街,始発駅,平坦地,メールボックス,セキュリティ会社加入済

【外観】



【間取り図】



間取り	1K		
敷金	無	礼金	2ヶ月
敷引 / 償却金	-	保証金	-
物件種別	アパート		
建物名・部屋番号			
物件所在地	神奈川県横浜市金沢区寺前2丁目		
交通	京急本線 金沢文庫駅 徒歩14分 シーサイドライン 海の公園南口駅 徒歩8分		
間取詳細	洋室(8.5畳)		
構造・規模	鉄骨 3階建 1階		
専有面積	27.32㎡	向き	
築年月	2017年4月	契約期間	2年
損害保険	有	入居時期	相談
駐車場	駐輪場		
設備	2口コンロ, C A T V, T V インターホン, エアコン, クローゼット, システムキッチン, バス・トイレ別, フ		
その他費用	[一時金] リブリクラブ会員入会費: 7,700円 退去時クリーニング費用: 41,800円 室内消毒費: 16,500円 鍵交換代: 24,200円 [月次費用] リブリクラブ会員月額: 2,200円		
入居諸条件	ペット不可 性別不問 高齢者相談 法人相談		
保証会社	必須 月額支払合計の100%月額保証料: 月額支払合計の1.1%口座振替手数料: 330円(税込)/月		
備考			

図面と現況が異なる場合は現況が優先となります。

間取りの「S」はサービスルーム(納戸)です。

情報更新日2026年2月1日

No.kz0000001709

お問合せ先



国土交通大臣(4)第7875号
(公社)全日本不動産協会会員

CLC不動産コミュニティ株式会社 金沢店

神奈川県横浜市金沢区六浦南2丁目3-13 武田ビル2F
TEL:045-352-7081 FAX:045-352-7085
E-mail: kanazawa@clcnet.jp



携帯サイトから物件詳細を閲覧できます！

取引態様	手数料負担の割合	貸主	借主
仲介元付(一般)	手数料配分の割合	元付	客付