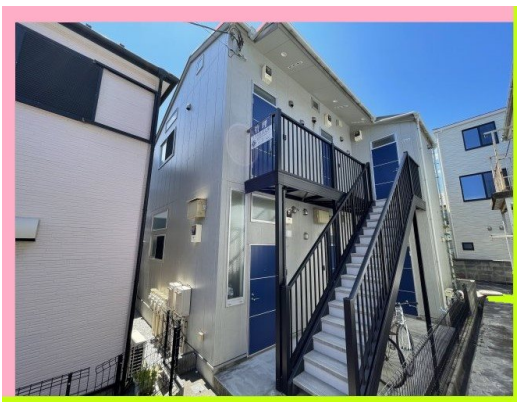


FOR RENT

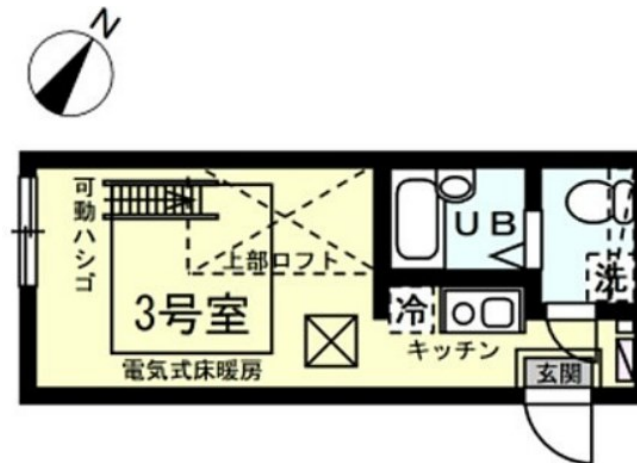
賃料	管理費等
52,000円	4,000円

ロフト,駅まで平坦,閑静な住宅街,平坦地,メールボックス

【外観】



【間取り図】



間取り	1R		
敷金	無	礼金	無
敷引 / 償却金	-	保証金	-
物件種別	アパート		
建物名・部屋番号			
物件所在地	神奈川県横浜市金沢区寺前1丁目		
交通	京急本線 金沢文庫駅 徒歩10分 シーサイドライン 海の公園南口駅 徒歩11分		
間取詳細			
構造・規模	木造 2階建 2階		
専有面積	16.6㎡	向き	
築年月	2014年2月	契約期間	2年
損害保険	有 20,000円 24ヶ月	入居時期	相談
駐車場	駐輪場 バイク置き場		
設備	IHクッキングヒーター,TVインターホン,インターホン,エアコン,バス・トイレ別,温水洗浄便座,給湯		
その他費用	[一時金] 緊急対応費: 19,800円 鍵交換代: 22,000円 [月次費用] 口座振替手数料: 660円 町会費: 300円		
入居諸条件	ペット不可 事務所相談 性別不問 高齢者相談		
保証会社	必須 (全保連) 賃料等総額の60% 最低保証料30,000円 継続保証料: 12,000円/年		
備考			

図面と現況が異なる場合は現況が優先となります。

間取りの「S」はサービスルーム(納戸)です。

情報更新日2026年1月25日

No.kz0000001587

お問合せ先



国土交通大臣(4)第7875号
(公社)全日本不動産協会会員

CLC不動産コミュニティ株式会社 金沢店

神奈川県横浜市金沢区六浦南2丁目3-13 武田ビル2F
TEL:045-352-7081 FAX:045-352-7085
E-mail: kanazawa@clcnet.jp



携帯サイトから物件詳細を閲覧できます！

取引態様	手数料負担の割合	貸主	借主
仲介元付(一般)	手数料配分の割合	元付	客付