

FOR RENT

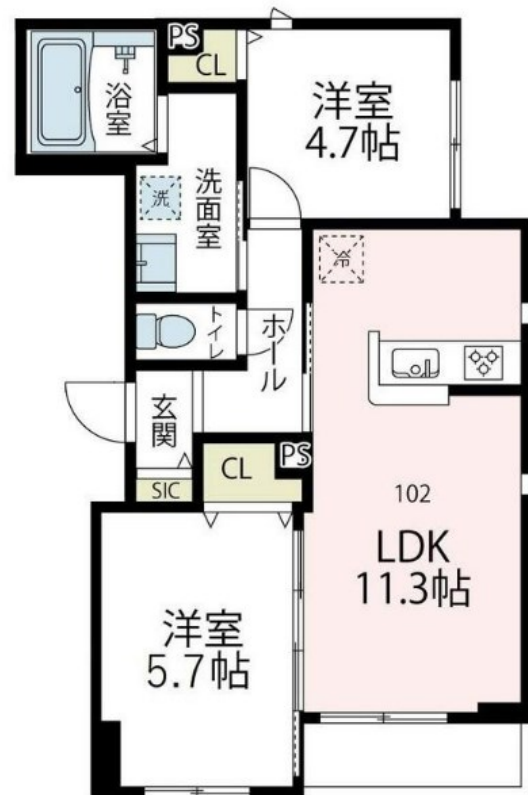
賃料	管理費等
119,000円	4,500円

2面採光,角住戸,眺望良好,通風良好,陽当たり良好,駅まで平坦,閑静な住宅街,耐火構造,緑豊かな住宅地,メールボックス

【外観】



【間取り図】



間取り	2LDK		
敷金	1ヶ月	礼金	1ヶ月
敷引/償却金	-	保証金	-
物件種別	アパート		
建物名・部屋番号			
物件所在地	神奈川県逗子市沼間1丁目		
交通	横須賀線 東逗子駅 徒歩4分 京急逗子線 神武寺駅 徒歩22分		
間取詳細	LDK(11.2畳) 洋室(4.8畳) 洋室(6.3畳)		
構造・規模	軽量鉄骨 2階建 1階		
専有面積	50.4㎡	向き	南
築年月	2022年3月下旬	契約期間	2年
損害保険	有	入居時期	相談
駐車場	無 駐輪場		
設備	CATV, TVインターホン, インターホン, エアコン, オートバス, カウンターキッチン, ガスキッチン, ガ		
その他費用			
入居諸条件	二人可		
保証会社			
備考			

図面と現況が異なる場合は現況が優先となります。

間取りの「S」はサービスルーム(納戸)です。

情報更新日2026年5月24日

No.kz000002242

お問合せ先



国土交通大臣(4)第7875号
(公社)全日本不動産協会会員

CLC不動産コミュニティ株式会社 金沢店

神奈川県横浜市金沢区六浦南2丁目3-13 武田ビル2F
TEL:045-352-7081 FAX:045-352-7085
E-mail: kanazawa@clcnet.jp



携帯サイトから物件詳細を閲覧できます!

取引態様	手数料負担の割合	貸主	借主
仲介元付(一般)	手数料配分の割合	元付	客付