

FOR RENT

賃料	管理費等
50,000円	3,000円

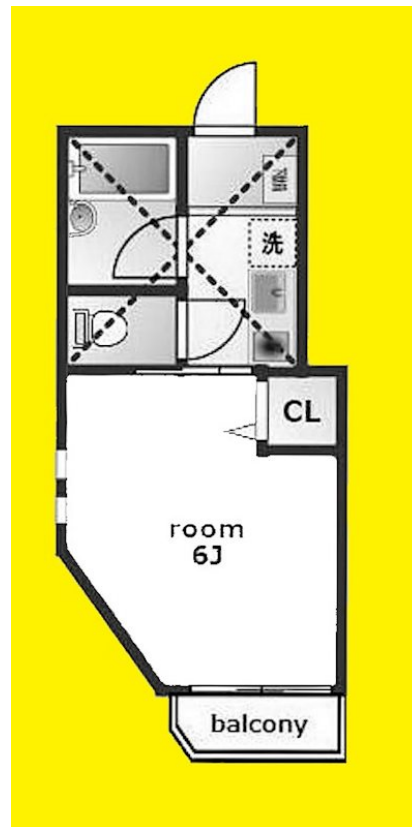
お部屋探しはCLCで

ロフト,角住戸,閑静な住宅街,始発駅,平坦地,メールボックス

【外観】



【間取り図】



図面と現況が異なる場合は現況が優先となります。

間取りの「S」はサービスルーム(納戸)です。

間取り	1K		
敷金	無	礼金	無
敷引/償却金	-	保証金	-
物件種別	アパート		
建物名・部屋番号			
物件所在地	神奈川県横浜市金沢区片吹		
交通	京急本線 金沢文庫駅 徒歩10分 京急本線 能見台駅 徒歩18分		
間取詳細			
構造・規模	木造 2階建 1階		
専有面積	18.07㎡	向き	
築年月	2009年3月	契約期間	2年
損害保険	有	入居時期	2026年5月上旬予定
駐車場			
設備	CATV, TVインターホン, エアコン, ガスキッチン, クローゼット, システムキッチン, シャワー, トイレ		
その他費用	[一時金] 退去時クリーニング費用: 44,000円 退去時エアコン内部洗浄費用: 16,500円 鍵交換費用: 33,000円 [月次費用] 町会費: 300円		
入居諸条件	ペット不可 楽器等の使用不可 性別不問 法人可		
保証会社	必須 初回保証料: 総賃料30% 月額: 1700円 (安心サポート24・口座振替手数料含)		
備考			

情報更新日2026年4月19日

No.kz000002051

お問合せ先



国土交通大臣(4)第7875号
(公社)全日本不動産協会会員

CLC不動産コミュニティ株式会社 金沢店

神奈川県横浜市金沢区六浦南2丁目3-13 武田ビル2F
TEL:045-352-7081 FAX:045-352-7085
E-mail: kanazawa@clcnet.jp



携帯サイトから物件詳細を閲覧できます!

取引態様	手数料負担の割合	貸主	0%	借主	100%
仲介先物	手数料配分の割合	元付	0%	客付	100%