

# FOR RENT

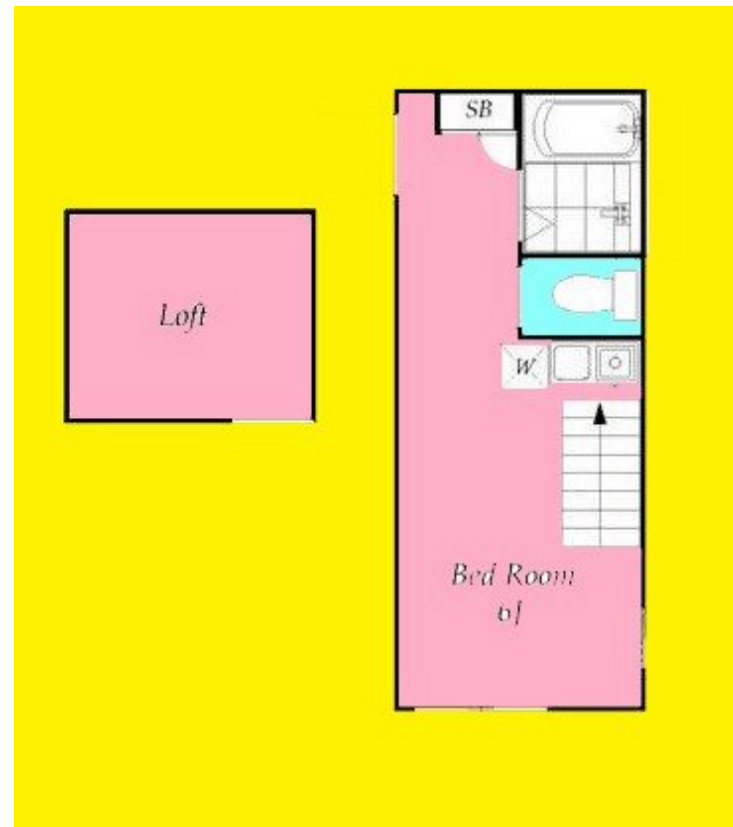
賃料	管理費等
50,000円	8,000円

2F以上,ロフト,駅まで平坦,閑静な住宅街,メールボックス

【外観】



【間取り図】



図面と現況が異なる場合は現況が優先となります。

間取りの「S」はサービスルーム(納戸)です。

間取り	1R		
敷金	無	礼金	無
敷引/償却金	-	保証金	-
物件種別	アパート		
建物名・部屋番号			
物件所在地	神奈川県横浜市金沢区寺前2丁目		
交通	京急本線 金沢文庫駅 徒歩15分 シーサイドライン 海の公園南口駅 徒歩5分		
間取詳細			
構造・規模	木造 2階建 2階		
専有面積	18.51㎡	向き	
築年月	2017年9月	契約期間	2年
損害保険	有	入居時期	相談
駐車場			
設備	B S, C A T V, C S, I H キッチンヒーター, エアコン, クローゼット, シューズボックス, ネット使用料		
その他費用	[一時金] 退去時クリーニング費用: 41,800円 鍵交換費用: 33,000円 [月次費用] L P P L S: 1,650円		
入居諸条件			
保証会社			
備考			

情報更新日2026年4月19日

No.kz0000001764

お問合せ先



国土交通大臣(4)第7875号  
(公社)全日本不動産協会会員

**CLC不動産コミュニティ株式会社 金沢店**

神奈川県横浜市金沢区六浦南2丁目3-13 武田ビル2F

TEL:045-352-7081

FAX:045-352-7085

E-mail: kanazawa@clcnet.jp



携帯サイトから物件詳細を閲覧できます!

取引態様	手数料負担の割合	貸主	借主
仲介元付(一般)	手数料配分の割合	元付	客付