

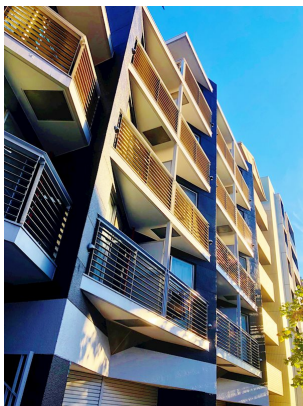
# FOR RENT

賃料	管理費等
50,000円	4,000円

## お部屋探しはCLCで

2 F 以上,駅まで平坦,平坦地

【外観】



【間取り図】



間取り	1R		
敷金	無	礼金	無
敷引 / 償却金	-	保証金	-
物件種別	マンション		
建物名・部屋番号			
物件所在地	神奈川県横浜市金沢区六浦1丁目		
交通	京急本線 金沢八景駅 徒歩5分 シーサイドライン 野島公園駅 徒歩18分		
間取詳細	洋室(7.5畳)		
構造・規模	鉄筋コンクリート 6階建 4階		
専有面積	19.8㎡	向き	
築年月	1993年3月	契約期間	2年
損害保険	有	入居時期	即時
駐車場	要問い合わせ 駐輪場		
設備	IHクッキングヒーター,エアコン,クッションフロア,クローゼット,シャワー,シューズボックス,トイレ		
その他費用	[一時金] 除菌代: 16,500円 緊急対応サービス費: 16,500円 鍵交換費用: 16,500円		
入居諸条件	ペット不可 楽器等の使用不可 性別不問 法人可		
保証会社	必須 初回保証: 総賃料60% 年間保証料1万円 月次手数料: 総賃料の1%-1,440円 変更		
備考			

図面と現況が異なる場合は現況が優先となります。

間取りの「S」はサービスルーム(納戸)です。

情報更新日2026年1月21日

No.kz0000001335

お問合せ先



国土交通大臣(4)第7875号  
(公社)全日本不動産協会会員

**CLC不動産コミュニティ株式会社 金沢店**

神奈川県横浜市金沢区六浦南2丁目3-13 武田ビル2F  
TEL:045-352-7081 FAX:045-352-7085  
E-mail: kanazawa@clcnet.jp



携帯サイトから物件詳細を閲覧できます！

取引態様	手数料負担の割合	貸主	借主
仲介元付(一般)	手数料配分の割合	元付	客付