

FOR RENT

賃料	管理費等
170,000円	5,000円

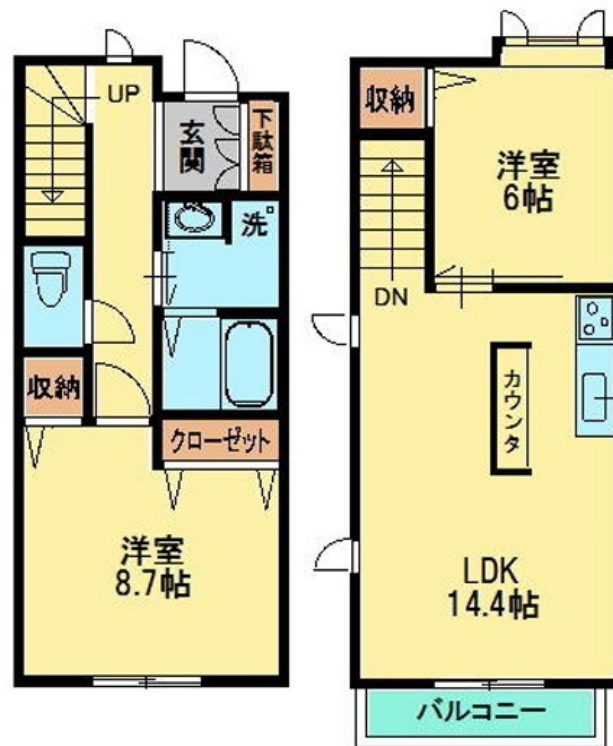
お部屋探しはCLCで

2 F 以上, 2 階 L D K, 2 面採光, 角住戸, 最上階, 通風良好, 南面バルコニー, 陽当たり良好, 駅まで平坦, 閑静な住宅街, 平坦地, メールボックス

【外観】



【間取り図】



間取り	2LDK		
敷金	1ヶ月	礼金	1ヶ月
敷引 / 償却金	-	保証金	-
物件種別	アパート		
建物名・部屋番号			
物件所在地	神奈川県横浜市金沢区乙舩町		
交通	京急本線 金沢八景駅 徒歩16分 シーサイドライン 野島公園駅 徒歩3分		
間取詳細	洋室(8.7畳) LDK(14.4畳) 洋室(6畳)		
構造・規模	軽量鉄骨 2階建 1-2階		
専有面積	71㎡	向き	南東
築年月	2004年9月上旬	契約期間	2年
損害保険	有 20,500円 24ヶ月	入居時期	即時
駐車場	付(無料) 駐輪場		
設備	24時間換気システム, 3口以上コンロ, TVインターホン, インターホン, エアコン, エアコン2台, カーテ		
その他費用	[備考] ペット飼育時、敷金3ヶ月。		
入居諸条件	ペット相談 性別不問 法人可 単身可		
保証会社			
備考	お部屋探しはCLCで 大手不動産管理の物件から地元の不動産の物件まで幅広くご紹介出来ます 掲載物件以外にも多数ご紹介出来ますので、お部屋探しの事は是非一度お問い合わせ下さい		

図面と現況が異なる場合は現況が優先となります。

間取りの「S」はサービスルーム(納戸)です。

情報更新日2026年1月28日

No.kn000000709

お問合せ先



国土交通大臣(4)第7875号
(公社)全日本不動産協会会員

CLC不動産コミュニティ株式会社 金沢店

神奈川県横浜市金沢区六浦南2丁目3-13 武田ビル2F
TEL:045-352-7081 FAX:045-352-7085
E-mail: kanazawa@clcnet.jp



携帯サイトから物件詳細を閲覧できます！

取引態様	手数料負担の割合	貸主	借主
仲介先物	手数料配分の割合	元付	客付