

FOR RENT

賃料	管理費等
121,000円	2,000円

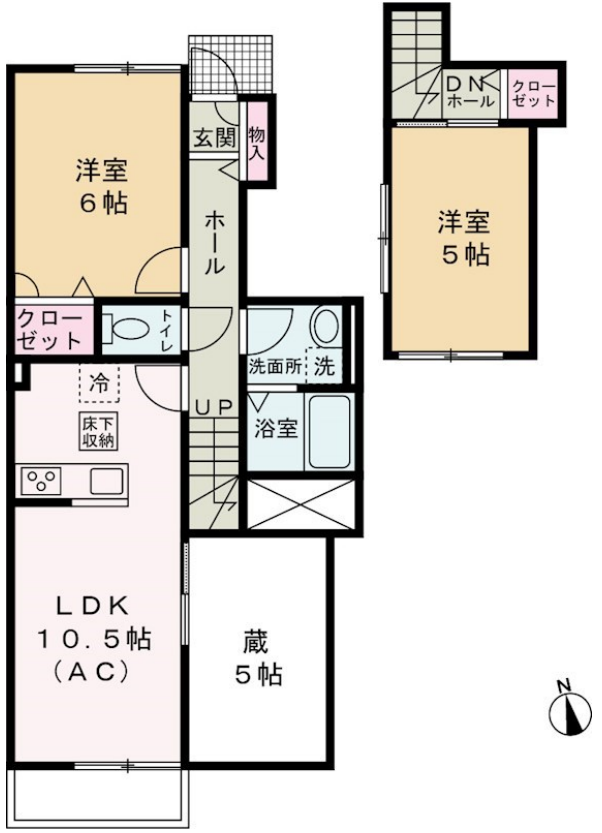
お部屋探しはCLCで

2面採光,駅まで平坦,平坦地,緑豊かな住宅地,メールボックス

【外観】



【間取り図】



図面と現況が異なる場合は現況が優先となります。

間取りの「S」はサービスルーム(納戸)です。

間取り	2LDK		
敷金	1ヶ月	礼金	1ヶ月
敷引/償却金	-	保証金	-
物件種別	アパート		
建物名・部屋番号			
物件所在地	神奈川県逗子市沼間3丁目		
交通	横須賀線 東逗子駅 徒歩10分 京急本線 京急田浦駅 徒歩27分		
間取詳細	S(5畳) 洋室(6畳) LDK(10.5畳)		
構造・規模	木造 2階建 1-2階		
専有面積	51.54㎡	向き	
築年月	2023年7月	契約期間	2年
損害保険	有	入居時期	相談
駐車場	要問い合わせ 駐輪場 バイク置き場		
設備	24時間換気システム, 3口以上コンロ, CATV, TVインターホン, エアコン, カウンターキッチン, ガス		
その他費用	[一時金] 鍵交換費用: 11,000円 [月次費用] 補償付帯サービス: 1,650円		
入居諸条件	ペット可 性別不問 二人可 単身可		
保証会社			
備考			

情報更新日2026年6月19日

No.kz0000002462



国土交通大臣(4)第7875号
(公社)全日本不動産協会会員

CLC不動産コミュニティ株式会社 金沢店

神奈川県横浜市金沢区六浦南2丁目3-13 武田ビル2F
TEL:045-352-7081 FAX:045-352-7085
E-mail: kanazawa@clcnet.jp



携帯サイトから物件詳細を閲覧できます!

取引態様	手数料負担の割合	貸主	借主
仲介先物	手数料配分の割合	元付	客付