

FOR RENT

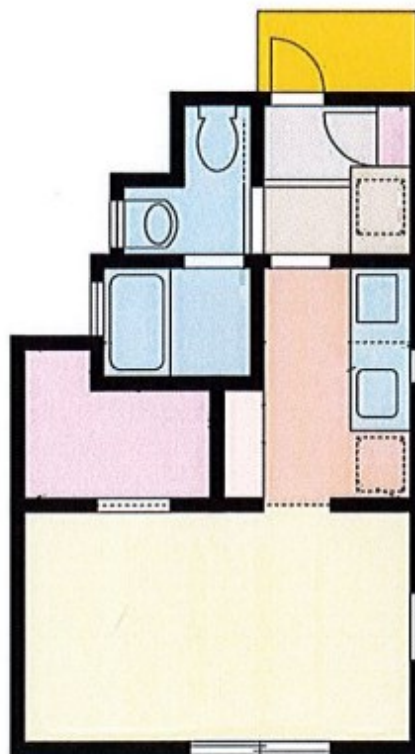
賃料	管理費等
61,000円	5,000円

1フロア1住戸,2面採光,角住戸,通風良好,陽当たり良好,駅まで平坦,閑静な住宅街,平坦地

【外観】



【間取り図】



間取り	1K		
敷金	1ヶ月	礼金	無
敷引 / 償却金	-	保証金	-
物件種別	アパート		
建物名・部屋番号			
物件所在地	神奈川県横浜市金沢区金沢町		
交通	京急本線 金沢文庫駅 徒歩6分 シーサイドライン 海の公園南口駅 徒歩13分		
間取詳細	洋室(8畳)		
構造・規模	木造 2階建 1階		
専有面積	30.24㎡	向き	
築年月	1979年8月	契約期間	2年
損害保険	有	入居時期	相談
駐車場	無 駐輪場 バイク置き場		
設備	C A T V, インターホン, ウォークインクローゼット, エアコン, ガスコンロ設置可, ガス給湯, クローゼット		
その他費用			
入居諸条件	性別不問 単身可		
保証会社	必須 保証料: 30% ~ 100% 保証会社、プランにより保証料異なります		
備考			

図面と現況が異なる場合は現況が優先となります。

間取りの「S」はサービスルーム(納戸)です。

情報更新日2026年2月1日

No.kn0000000464

お問合せ先



国土交通大臣(4)第7875号
(公社)全日本不動産協会会員

CLC不動産コミュニティ株式会社 金沢店

神奈川県横浜市金沢区六浦南2丁目3-13 武田ビル2F
TEL:045-352-7081 FAX:045-352-7085
E-mail: kanazawa@clcnet.jp



携帯サイトから物件詳細を閲覧できます！

取引態様	手数料負担の割合	貸主	0%	借主	100%
仲介元付(一般)	手数料配分の割合	元付	0%	客付	100%