

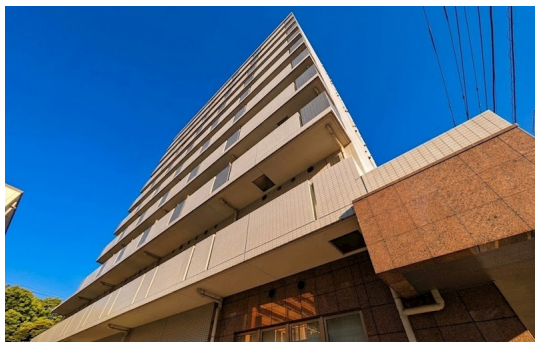
FOR RENT

賃料	管理費等
160,000円	5,800円

便利なガスコンロ設置済/システムキッチン/2口コ

防犯カメラ 2F以上 オートロック 角住戸

【外観】



【間取り図】



図面と現況が異なる場合は現況が優先となります。

間取りの「S」はサービスルーム(納戸)です。

間取り	1LDK		
敷金	無	礼金	33万円
敷引/償却金	-	保証金	-
物件種別	マンション		
建物名・部屋番号			
物件所在地	神奈川県横浜市神奈川区栄町		
交通	東海道本線(東日本) 横浜駅 徒歩13分 京急本線 神奈川駅 徒歩9分		
間取詳細	LDK(10.3畳) 洋室(8畳)		
構造・規模	鉄筋コンクリート 10階建 8階		
専有面積	43.74㎡	向き	南西
築年月	2015年9月	契約期間	2年
損害保険	有	入居時期	2026年8月上旬
駐車場	無 駐輪場 バイク置き場		
設備	エレベーター システムキッチン ガスコンロ設置済 2口コンロ パス・トイレ別 オートバス		
その他費用	[一時金] クリーニング費用: 60,000円 [月次費用] 町内会費: 200円		
入居諸条件	二人可		
保証会社	必須 ハウスリース株式会社: 契約時保証委託料: 2.2万/月額保証委託料: 賃料総額の2.2%又は5.5%		
備考			

情報更新日2026年7月4日

No.yk000007852

お問合せ先



国土交通大臣(4)第7875号

(公社)全日本不動産協会会員, (公社)首都圏不動産公正取引協議会加盟

CLC不動産コミュニティ株式会社 横浜店

神奈川県横浜市西区北幸二丁目4-5

TEL:045-290-1053

FAX:045-290-1054

E-mail: yokohama@clcnet.jp



携帯サイトから物件詳細を閲覧できます!

取引態様	手数料負担の割合	貸主	0%	借主	100%
仲介先物	手数料配分の割合	元付	0%	客付	100%