

# FOR RENT

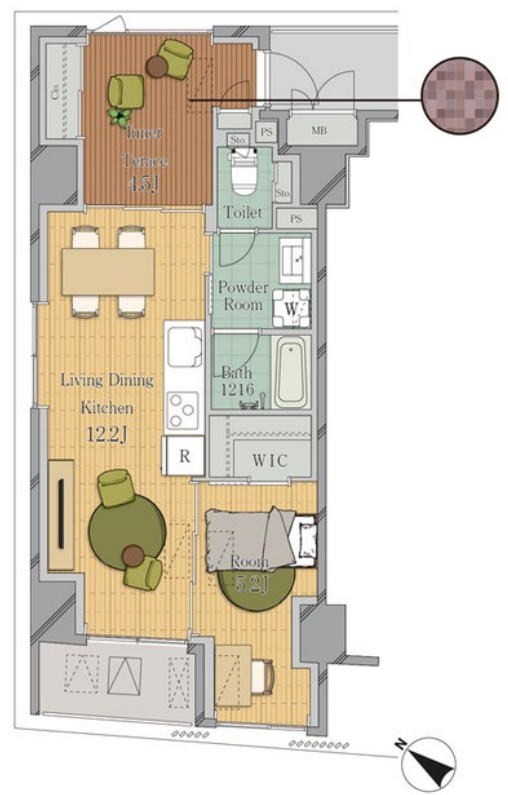
|          |         |
|----------|---------|
| 賃料       | 管理費等    |
| 185,000円 | 20,000円 |

2 F 以上, 2 面採光, モニタ付オートロック, 角住戸, 駅まで平坦, 駅前, 防犯カメラ, メールボックス, 平置駐車場

【外観】



【間取り図】



図面と現況が異なる場合は現況が優先となります。

間取りの「S」はサービスルーム(納戸)です。

|          |   |      |    |
|----------|---|------|----|
| 間取り      | 2LDK  |      |    |
| 敷金       | 1ヶ月   | 礼金   | 無  |
| 敷引/償却金   | -   | 保証金  | -  |
| 物件種別     | マンション   |      |    |
| 建物名・部屋番号 | JP noie 横浜平沼  |      |    |
| 物件所在地    | 神奈川県横浜市西区平沼 1 丁目  |      |    |
| 交通       | 相鉄本線 平沼橋駅 徒歩2分<br>京急本線 戸部駅 徒歩7分   |      |    |
| 間取詳細     | 洋室(5.2畳) 洋室(4.5畳) LDK(12.2畳)  |      |    |
| 構造・規模    | 鉄筋コンクリート 10階建 6階  |      |    |
| 専有面積     | 48.42㎡  | 向き   | 南西 |
| 築年月      | 2025年2月   | 契約期間 | 2年 |
| 損害保険     | 有   | 入居時期 | 即時 |
| 駐車場      | 要問い合わせ 駐輪場  |      |    |
| 設備       | 3口以上コンロ, 3点給湯, B S, C A T V, C S, T V インターホン, ウォークインクローゼット, エアコン  |      |    |
| その他費用    | [一時金] 鍵交換費用: 33,000円<br>[月次費用] 口座振替事務手数料: 220円<br>[備考] 【退去時】通常清掃費用: 90,545円、エアコンクリーニング: 15000円~25000円/台 |      |    |
| 入居諸条件    | ペット不可 事務所不可 楽器等の使用不可 二人可  |      |    |
| 保証会社     | 必須 初回保証委託料: 月額賃料等の50%、2年目以降: 10000円/年   |      |    |
| 備考       | 2025年2月竣工 通勤・通学に嬉しい駅近物件   |      |    |

情報更新日2026年6月27日

No.yk000007841



国土交通大臣(4)第7875号  
(公社)全日本不動産協会会員, (公社)首都圏不動産公正取引協議会加盟  
**CLC不動産コミュニティ株式会社 横浜店**  
神奈川県横浜市西区北幸二丁目4-5  
TEL:045-290-1053 FAX:045-290-1054  
E-mail: yokohama@clcnet.jp



携帯サイトから物件詳細を閲覧できます!

|      |          |    |    |
|------|----------|----|----|
| 取引態様 | 手数料負担の割合 | 貸主 | 借主 |
| 仲介先物 | 手数料配分の割合 | 元付 | 客付 |