

FOR RENT

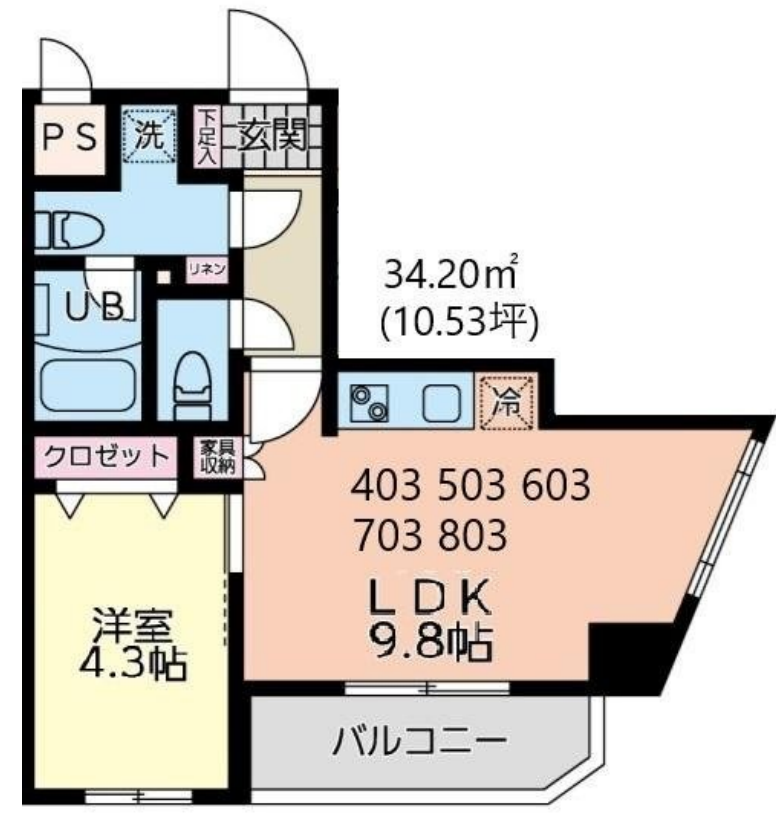
賃料	管理費等
168,000円	15,000円

2F以上, 2面採光, オートロック, 角住戸, 陽当たり良好, 防犯カメラ

【外観】



【間取り図】



間取り	1LDK		
敷金	1ヶ月	礼金	1ヶ月
敷引/償却金	-	保証金	-
物件種別	マンション		
建物名・部屋番号	イーストサイド		
物件所在地	神奈川県横浜市西区浅間町1丁目		
交通	京浜東北線 横浜駅 徒歩9分 相鉄本線 平沼橋駅 徒歩9分		
間取詳細	LDK(9.8畳) 洋室(4.3畳)		
構造・規模	鉄筋コンクリート 9階建 8階		
専有面積	34.2㎡	向き	南
築年月	2025年6月	契約期間	2年
損害保険	有 18,000円 24ヶ月	入居時期	2026年7月中旬予定
駐車場			
設備	2口コンロ, IHクッキングヒーター, TVインターホン, インターホン, エアコン, クローゼット, シャワー		
その他費用			
入居諸条件	ペット不可 事務所相談 楽器等の使用不可		
保証会社	必須 初回保証料: 月額賃料合計等の50%~		
備考			

図面と現況が異なる場合は現況が優先となります。

間取りの「S」はサービスルーム(納戸)です。

情報更新日2026年5月30日

No.yk0000007810



国土交通大臣(4)第7875号
(公社)全日本不動産協会会員, (公社)首都圏不動産公正取引協議会加盟
CLC不動産コミュニティ株式会社 横浜店
神奈川県横浜市西区北幸二丁目4-5
TEL:045-290-1053 FAX:045-290-1054
E-mail: yokohama@clcnet.jp



携帯サイトから物件詳細を閲覧できます!

取引態様	手数料負担の割合	貸主	借主
仲介先物	手数料配分の割合	元付	客付