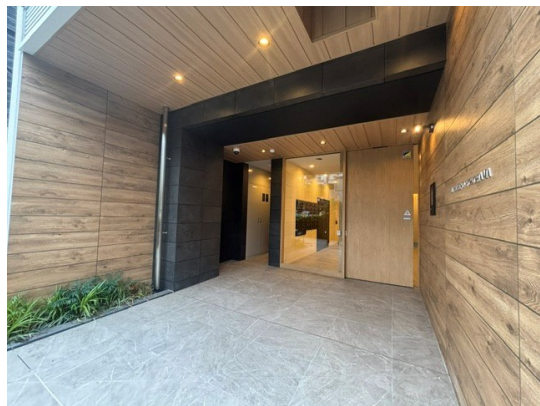


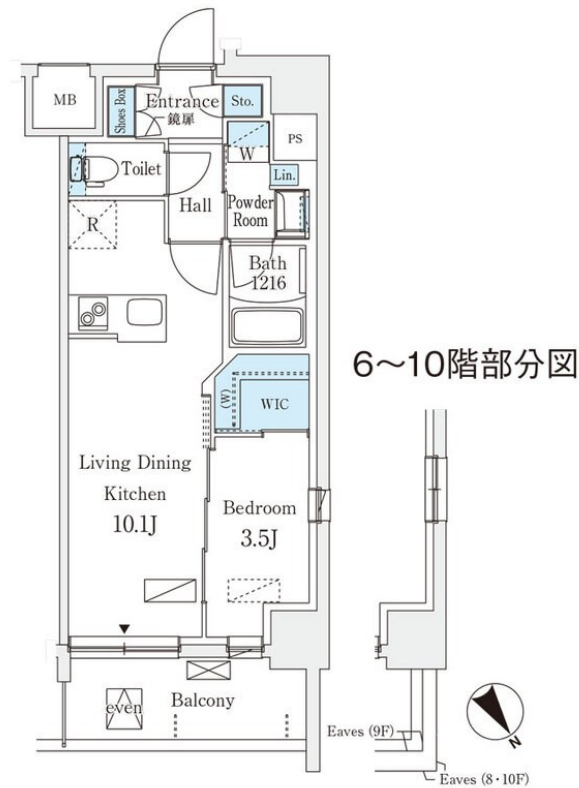
| | |
|----------|---------|
| 賃料 | 管理費等 |
| 182,000円 | 20,000円 |

2F以上,オートロック,防犯カメラ

【外観】



【間取り図】



6~10階部分図

| | | | |
|----------|--|------|----|
| 間取り | 1LDK | | |
| 敷金 | 無 | 礼金 | 無 |
| 敷引/償却金 | - | 保証金 | - |
| 物件種別 | マンション | | |
| 建物名・部屋番号 | エル・セレーノ横浜 | | |
| 物件所在地 | 神奈川県横浜市西区浅間町1丁目 | | |
| 交通 | 京浜東北線 横浜駅 徒歩13分 相鉄本線 平沼橋駅 徒歩11分 | | |
| 間取詳細 | LDK(10.1畳) 洋室(3.5畳) | | |
| 構造・規模 | 鉄筋コンクリート 10階建 2階 | | |
| 専有面積 | 36.12㎡ | 向き | 北東 |
| 築年月 | 2026年3月 | 契約期間 | 2年 |
| 損害保険 | 有 | 入居時期 | 即時 |
| 駐車場 | 駐輪場 | | |
| 設備 | IHクッキングヒーター,TVインターホン,インターホン,エアコン,クローゼット,シャワー,トイレ有, | | |
| その他費用 | [一時金] 駐輪ステッカー代:1,100円 [月次費用] 駐輪場使用料:550円 | | |
| 入居諸条件 | ペット不可 楽器等の使用不可 | | |
| 保証会社 | 必須 初回保証料:月額賃料合計等の50% 2年目以降1年毎に10,000円 | | |
| 備考 | | | |

図面と現況が異なる場合は現況が優先となります。

間取りの「S」はサービスルーム(納戸)です。

情報更新日2026年5月22日

No.yk000007790



国土交通大臣(4)第7875号
(公社)全日本不動産協会会員,(公社)首都圏不動産公正取引協議会加盟
CLC不動産コミュニティ株式会社 横浜店
神奈川県横浜市西区北幸二丁目4-5
TEL:045-290-1053 FAX:045-290-1054
E-mail: yokohama@clcnet.jp



携帯サイトから物件詳細を閲覧できます!

| | | | |
|------|----------|----|----|
| 取引態様 | 手数料負担の割合 | 貸主 | 借主 |
| 仲介先物 | 手数料配分の割合 | 元付 | 客付 |