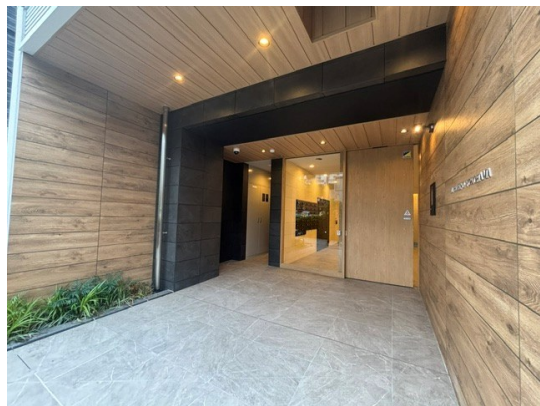


賃料	管理費等
214,000円	20,000円

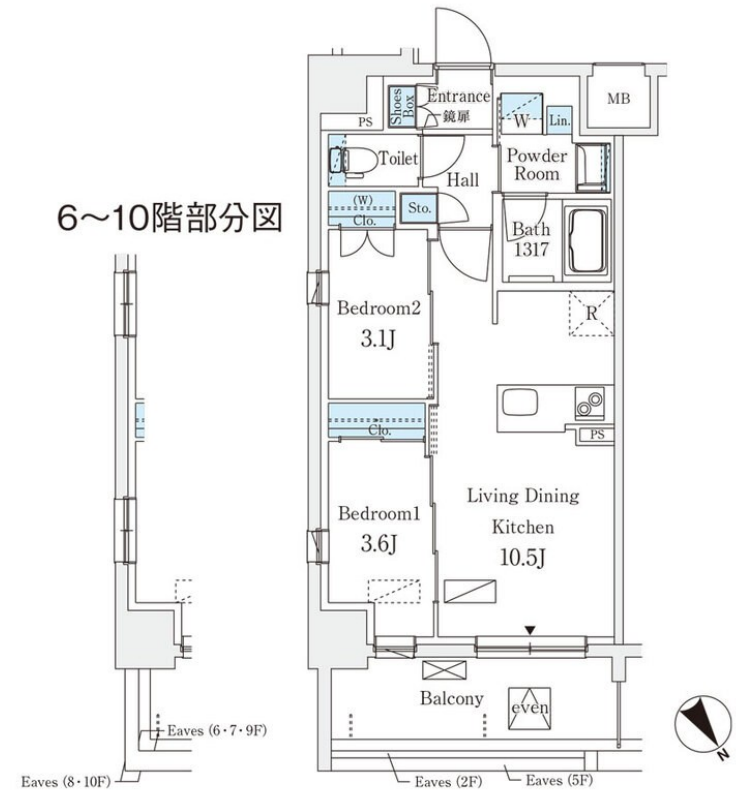
間取り	2LDK		
敷金	無	礼金	無
敷引/償却金	-	保証金	-
物件種別	マンション		
建物名・部屋番号	エル・セレーノ横浜		
物件所在地	神奈川県横浜市西区浅間町1丁目		
交通	京浜東北線 横浜駅 徒歩13分 相鉄本線 平沼橋駅 徒歩11分		
間取詳細	LDK(10.5畳) 洋室(3.6畳) 洋室(3.5畳)		
構造・規模	鉄筋コンクリート 10階建 2階		
専有面積	42.48㎡	向き	北東
築年月	2026年3月	契約期間	2年
損害保険	有	入居時期	即時
駐車場	駐輪場		
設備	IHクッキングヒーター, TVインターホン, インターホン, エアコン, クローゼット, シャワー, トイレ有,		
その他費用	[一時金] 駐輪ステッカー代: 1,100円 [月次費用] 駐輪場使用料: 550円		
入居諸条件	ペット不可 楽器等の使用不可		
保証会社	必須 初回保証料: 月額賃料合計等の50% 2年目以降1年毎に10,000円		
備考			

2F以上,オートロック,防犯カメラ

【外観】



【間取り図】



図面と現況が異なる場合は現況が優先となります。

間取りの「S」はサービスルーム(納戸)です。

情報更新日2026年5月22日

No.yk000007789



国土交通大臣(4)第7875号  
(公社)全日本不動産協会会員, (公社)首都圏不動産公正取引協議会加盟  
**CLC不動産コミュニティ株式会社 横浜店**  
神奈川県横浜市西区北幸二丁目4-5  
TEL:045-290-1053 FAX:045-290-1054  
E-mail: yokohama@clcnet.jp



携帯サイトから物件詳細を閲覧できます!

取引態様	手数料負担の割合	貸主	借主
仲介先物	手数料配分の割合	元付	客付