

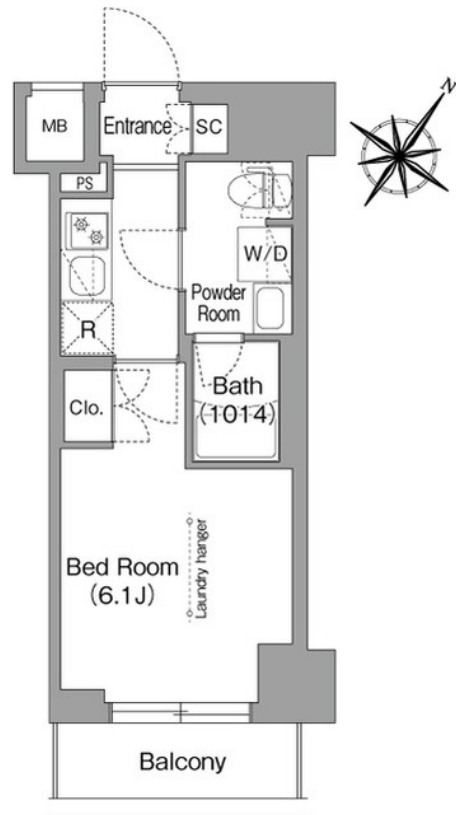
賃料	管理費等
97,000円	8,000円

2F以上,オートロック,最上階,上階無し,防犯カメラ

【外観】



【間取り図】



図面と現況が異なる場合は現況が優先となります。

間取りの「S」はサービスルーム(納戸)です。

間取り	1K		
敷金	1ヶ月	礼金	無
敷引/償却金	-	保証金	-
物件種別	マンション		
建物名・部屋番号	コンフォリア・リヴ横浜関内阪東橋		
物件所在地	神奈川県横浜市南区白妙町1丁目		
交通	横浜市営ブルーライン 阪東橋駅 徒歩3分 京急本線 黄金町駅 徒歩8分		
間取詳細	洋室(6.1畳) K(2.5畳)		
構造・規模	鉄筋コンクリート 11階建 11階		
専有面積	22.1㎡	向き	南東
築年月	2026年3月	契約期間	2年
損害保険	有	入居時期	即時
駐車場			
設備	2口コンロ,TVインターホン,インターホン,エアコン,ガスコンロ設置済,クローゼット,シャワー,トイレ		
その他費用			
入居諸条件			
保証会社	必須 初回保証料:賃料等の50%(最低2万)、月額保証料:賃料等の1%		
備考			

情報更新日2026年5月20日

No.yk000007788



国土交通大臣(4)第7875号
 (公社)全日本不動産協会会員,(公社)首都圏不動産公正取引協議会加盟
CLC不動産コミュニティ株式会社 横浜店
 神奈川県横浜市西区北幸二丁目4-5
 TEL:045-290-1053 FAX:045-290-1054
 E-mail: yokohama@clcnet.jp



携帯サイトから物件詳細を閲覧できます!

取引態様	手数料負担の割合	貸主	借主
仲介先物	手数料配分の割合	元付	客付