

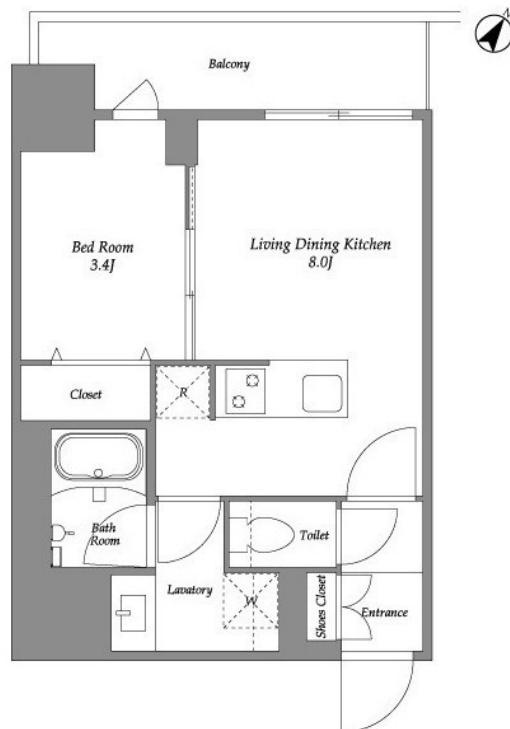
賃料	管理費等
134,000円	15,000円

2F以上,オートロック,防犯カメラ

【外観】



【間取り図】



間取り	1LDK		
敷金	1ヶ月	礼金	無
敷引/償却金	-	保証金	-
物件種別	マンション		
建物名・部屋番号	オープンブルーム伊勢佐木町		
物件所在地	神奈川県横浜市中区伊勢佐木町6丁目		
交通	京急本線 黄金町駅 徒歩4分 横浜市営ブルーライン 阪東橋駅 徒歩4分		
間取詳細	LDK(8畳) 洋室(3.4畳)		
構造・規模	鉄筋コンクリート 10階建 7階		
専有面積	30.15㎡	向き	北西
築年月	2026年1月	契約期間	2年
損害保険	有	入居時期	即時
駐車場			
設備	2口コンロ, B S, C A T V, T Vインターホン, インターホン, エアコン, ガスコンロ設置済, クローゼット		
その他費用			
入居諸条件	ペット相談 楽器等の使用不可		
保証会社	必須 初回保証料: 賃料等の50%(最低2万)、月額保証料: 賃料等の1%		
備考			

図面と現況が異なる場合は現況が優先となります。

間取りの「S」はサービスルーム(納戸)です。

情報更新日2026年5月20日

No.yk000007787



国土交通大臣(4)第7875号
 (公社)全日本不動産協会会員, (公社)首都圏不動産公正取引協議会加盟
CLC不動産コミュニティ株式会社 横浜店
 神奈川県横浜市中区北幸二丁目4-5
 TEL:045-290-1053 FAX:045-290-1054
 E-mail: yokohama@clcnet.jp



携帯サイトから物件詳細を閲覧できます!

取引態様	手数料負担の割合	貸主	借主
仲介先物	手数料配分の割合	元付	客付