

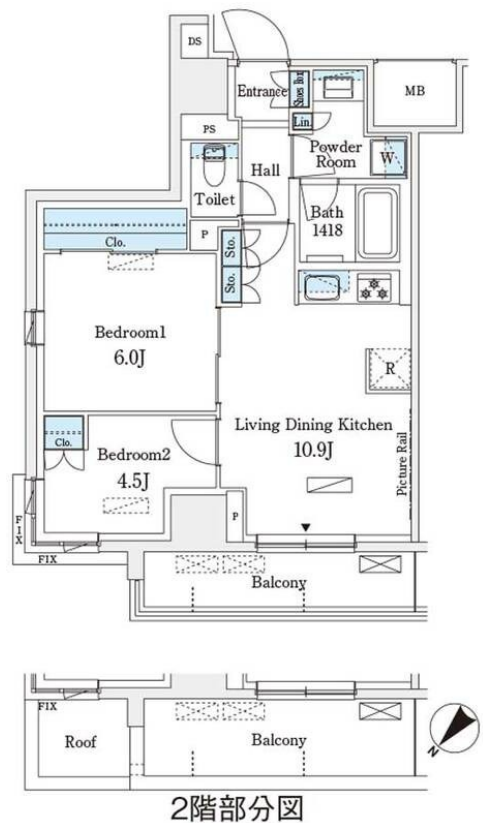
賃料	管理費等
206,000円	15,000円

2 F 以上, 2 面採光, オートロック, 角住戸

【外観】



【間取り図】



図面と現況が異なる場合は現況が優先となります。

間取りの「S」はサービスルーム(納戸)です。

間取り	2LDK		
敷金	1ヶ月	礼金	無
敷引/償却金	-	保証金	-
物件種別	マンション		
建物名・部屋番号	パークアクシス横浜伊勢佐木通り		
物件所在地	神奈川県横浜市中区若葉町2丁目		
交通	横浜市営ブルーライン 伊勢佐木長者町駅 徒歩8分 京急本線 日ノ出町駅 徒歩7分		
間取詳細	LDK(10.9畳) 洋室(6畳) 洋室(4.5畳)		
構造・規模	鉄筋コンクリート 10階建 2階		
専有面積	52.86㎡	向き	北西
築年月	2026年3月	契約期間	定期借家契約 2年
損害保険	有	入居時期	即時
駐車場	駐輪場		
設備	B S, インターホン, エアコン, クローゼット, シャワー, トイレ有, バス・トイレ別, バス有, 収納有, 洗面		
その他費用			
入居諸条件	ペット相談 楽器等の使用相談		
保証会社	必須 初回保証料: 月額賃料合計等の50% 2年目以降9,600円		
備考			

情報更新日2026年5月18日

No.yk000007784



国土交通大臣(4)第7875号
 (公社)全日本不動産協会会員, (公社)首都圏不動産公正取引協議会加盟
CLC不動産コミュニティ株式会社 横浜店
 神奈川県横浜市西区北幸二丁目4-5
 TEL:045-290-1053 FAX:045-290-1054
 E-mail: yokohama@clcnet.jp



携帯サイトから物件詳細を閲覧できます!

取引態様	手数料負担の割合	貸主	借主
仲介先物	手数料配分の割合	元付	客付