

FOR RENT

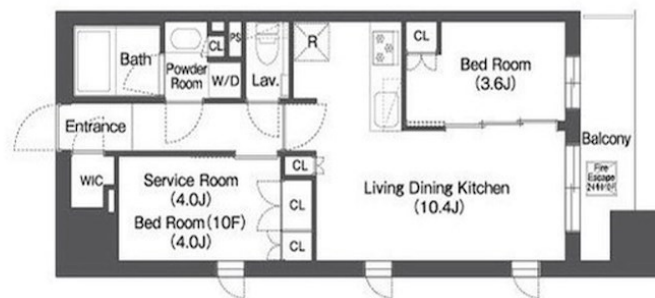
賃料	管理費等
206,000円	12,000円

2F以上,2面採光,ダブルロック,ディンプルキー,モニタ付オートロック,角住戸,玄関ホール,振り分け,通風良好,バス2路線,駅まで平坦,外壁タイル張り,始発駅,防犯カメラ,メールボックス

【外観】



【間取り図】



間取り	1SLDK		
敷金	1ヶ月	礼金	無
敷引/償却金	-	保証金	-
物件種別	マンション		
建物名・部屋番号	エスタート横濱高島町		
物件所在地	神奈川県横浜市西区戸部本町		
交通	横浜市営ブルーライン 高島町駅 徒歩2分 京急本線 戸部駅 徒歩4分		
間取詳細	洋室(3.6畳) S(4畳) LDK(10.4畳)		
構造・規模	鉄筋コンクリート 11階建 3階		
専有面積	43.38㎡	向き	東
築年月	2022年12月	契約期間	2年
損害保険	有 16,550円 24ヶ月	入居時期	相談
駐車場	要問い合わせ 駐輪場		
設備	2口コンロ,3点給湯,B S,C A T V,C S,T Vインターホン,エアコン,エアコン3台,エアコン全室,		
その他費用	[一時金] 鍵交換代:33,000円 [備考] 【退去時】室内清掃費:46970円、エアコン清掃費:33000円、1年未満解約違約金賃料・共益費1ヶ月		
入居諸条件	ペット可 事務所不可 楽器等の使用不可 性別不問		
保証会社	必須 初回保証料:賃料等の50%、月額保証料:賃料等の1%(更新料無)		
備考	ペット飼育可(小型犬又は猫1匹迄) インターネット無料		

図面と現況が異なる場合は現況が優先となります。

間取りの「S」はサービスルーム(納戸)です。

情報更新日2026年5月18日

No.yk000007781



国土交通大臣(4)第7875号

(公社)全日本不動産協会会員,(公社)首都圏不動産公正取引協議会加盟

CLC不動産コミュニティ株式会社 横浜店

神奈川県横浜市西区北幸二丁目4-5

TEL:045-290-1053

FAX:045-290-1054

E-mail:yokohama@clcnet.jp



携帯サイトから物件詳細を閲覧できます!

取引態様	手数料負担の割合	貸主	借主
仲介先物	手数料配分の割合	元付	客付