

FOR RENT

賃料	管理費等
370,000円	28,000円

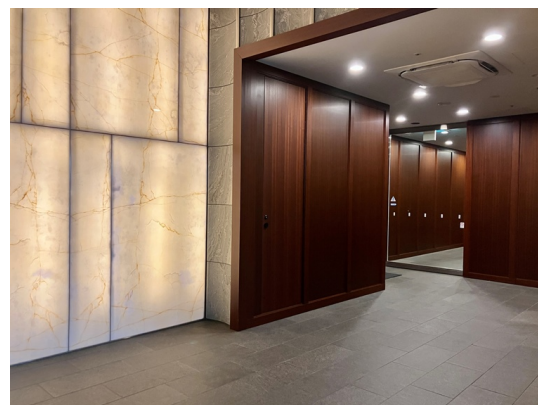
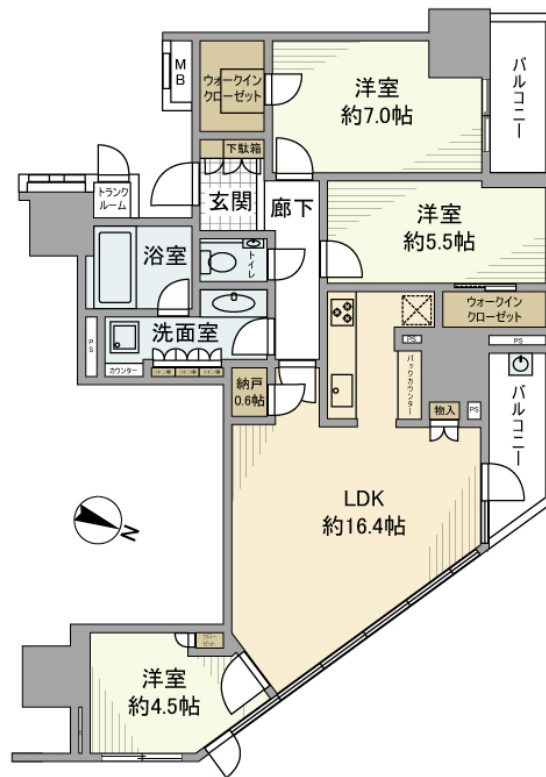
暮らす人をやさしく包み込むくつろぎの家

ターミナル駅横浜/複数沿線利用可/12階につき眺望良好/収納スペース充実/

【外観】



【間取り図】



図面と現況が異なる場合は現況が優先となります。

間取りの「S」はサービスルーム(納戸)です。

間取り	3LDK		
敷金	2ヶ月	礼金	1ヶ月
敷引/償却金	-	保証金	-
物件種別	マンション		
建物名・部屋番号			
物件所在地	神奈川県横浜市西区北幸2丁目		
交通	横浜市営ブルーライン 横浜駅 徒歩4分 湘南新宿ライン 横浜駅 徒歩6分		
間取詳細	LDK(16.4畳) 洋室(4.5畳) 洋室(5.5畳) 洋室(7畳)		
構造・規模	鉄筋コンクリート 17階建 12階		
専有面積	81.68㎡	向き	北
築年月	2018年1月	契約期間	定期借家契約 3年
損害保険	有 25,500円 24ヶ月	入居時期	即時
駐車場	無		
設備	エレベーター 宅配BOX システムキッチン ガスコンロ設置済 3口以上コンロ 食器洗浄乾燥機		
その他費用	[一時金] リオサボプラス加入料(月額): 2,500円 駐車場登録料1台(利用時のみ): 11,000円 除菌施工料(契約時のみ): 19,800円		
入居諸条件	ペット不可 事務所不可 楽器等の使用不可 法人可		
保証会社	必須 保証会社 要: 初回 賃料総額100% + 月額 賃料総額2% (最低1,000円)		
備考			

情報更新日2026年5月2日

No.yk000007768

お問合せ先



国土交通大臣(4)第7875号
(公社)全日本不動産協会会員, (公社)首都圏不動産公正取引協議会加盟

CLC不動産コミュニティ株式会社 横浜店

神奈川県横浜市西区北幸二丁目4-5

TEL:045-290-1053

FAX:045-290-1054

E-mail: yokohama@clcnet.jp



携帯サイトから物件詳細を閲覧できます!

取引態様	手数料負担の割合	貸主	0%	借主	100%
仲介先物	手数料配分の割合	元付	0%	客付	100%