

# FOR RENT

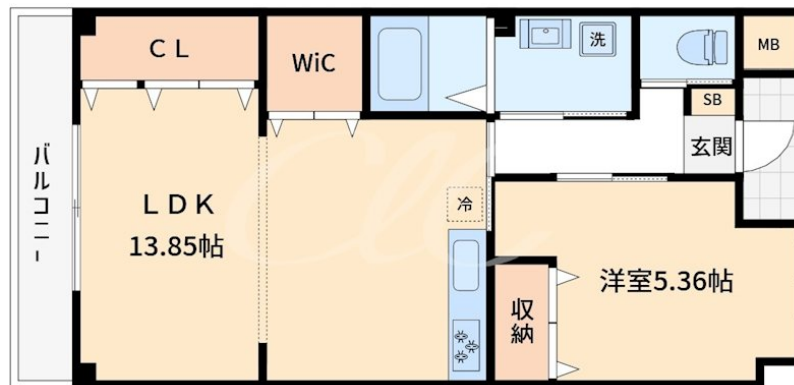
賃料	管理費等
125,000円	10,000円

防犯カメラ バリアフリー 南面バルコニー 最上階 上階無し 2F以上 オートロック モニタ付オートロック ディンプルキー  
24時間緊急通報システム セキュリティ有り 陽当たり良好

### 【外観】



### 【間取り図】



間取り	1LDK		
敷金	1ヶ月	礼金	-
敷引/償却金	-	保証金	-
物件種別	マンション		
建物名・部屋番号	ウィンビュミツ沢 106号室		
物件所在地	神奈川県横浜市神奈川区三ツ沢中町18-31		
交通	東海道本線(東日本) 横浜駅 徒歩35分 横浜市営ブルーライン 三ツ沢下町駅 徒歩10分		
間取詳細	洋室(5.36畳) DK(13.85畳)		
構造・規模	鉄筋コンクリート 3階建 1階		
専有面積	48.8㎡	向き	南
築年月	2006年5月	契約期間	2年
損害保険	有	入居時期	相談
駐車場	無 駐輪場 バイク置き場		
設備	エレベーター 敷地内ゴミ置き場 宅配BOX システムキッチン ガスコンロ設置済 3口以上コンロ		
その他費用	[一時金] 安心入居サポート:19,800円 消毒施工費:16,800円		
入居諸条件	性別不問 二人可 法人可 子供可 単身可		
保証会社	必須 初回保証料 賃料総額の50% 更新料1年毎/1万円		
備考			

図面と現況が異なる場合は現況が優先となります。

間取りの「S」はサービスルーム(納戸)です。

情報更新日2026年4月13日

No.yk000007722



国土交通大臣(4)第7875号

(公社)全日本不動産協会会員,(公社)首都圏不動産公正取引協議会加盟

**CLC不動産コミュニティ株式会社 横浜店**

神奈川県横浜市西区北幸二丁目4-5

TEL:045-290-1053

FAX:045-290-1054

E-mail: yokohama@clcnet.jp



携帯サイトから物件詳細を閲覧できます!

取引態様	手数料負担の割合	貸主	0%	借主	100%
仲介元付(一般)	手数料配分の割合	元付	0%	客付	100%