

FOR RENT

| | |
|----------|---------|
| 賃料 | 管理費等 |
| 125,000円 | 10,000円 |

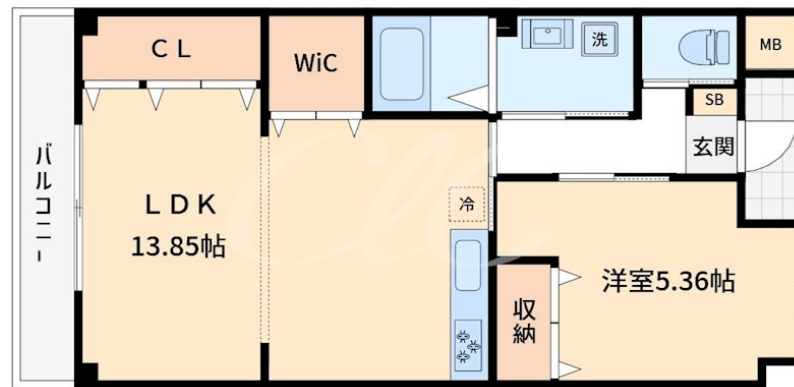
お部屋探しはCLCで

24時間緊急通報システム, 2F以上, オートロック, セキュリティ有り, ディンプルキー, モニタ付オートロック, 最上階, 上階無し, 南面バルコニー, 陽当たり良好, 大規模リニューアル済み, バリアフリー, 防犯カメラ

【外観】



【間取り図】



| | | | |
|----------|--|------|----|
| 間取り | 1LDK | | |
| 敷金 | 1ヶ月 | 礼金 | - |
| 敷引/償却金 | - | 保証金 | - |
| 物件種別 | マンション | | |
| 建物名・部屋番号 | ウィンビュミツ沢 105号室 | | |
| 物件所在地 | 神奈川県横浜市神奈川区三ツ沢中町18-31 | | |
| 交通 | 東海道本線(東日本) 横浜駅 徒歩35分 横浜市営ブルーライン 三ツ沢下町駅 徒歩10分 | | |
| 間取詳細 | 洋室(5.36畳) DK(13.85畳) | | |
| 構造・規模 | 鉄筋コンクリート 3階建 1階 | | |
| 専有面積 | 48.8㎡ | 向き | 南 |
| 築年月 | 2006年5月 | 契約期間 | 2年 |
| 損害保険 | 有 | 入居時期 | 相談 |
| 駐車場 | 無 駐輪場 バイク置き場 | | |
| 設備 | 3口以上コンロ, TVインターホン, エアコン2台, ガスキッチン, ガスコンロ設置済, ガス給湯, キッチン未 | | |
| その他費用 | [一時金] 安心入居サポート: 19,800円 消毒施工費: 16,800円 | | |
| 入居諸条件 | 性別不問 二人可 法人可 子供可 単身可 | | |
| 保証会社 | 必須 初回保証料 賃料総額の50% 更新料1年毎/1万円 | | |
| 備考 | | | |

図面と現況が異なる場合は現況が優先となります。

間取りの「S」はサービスルーム(納戸)です。

情報更新日2026年4月13日

No.yk000007721

お問合せ先



国土交通大臣(4)第7875号

(公社)全日本不動産協会会員, (公社)首都圏不動産公正取引協議会加盟

CLC不動産コミュニティ株式会社 横浜店

神奈川県横浜市西区北幸二丁目4-5

TEL:045-290-1053

FAX:045-290-1054

E-mail: yokohama@clcnet.jp



携帯サイトから物件詳細を閲覧できます!

| | | | | | |
|----------|----------|----|----|----|------|
| 取引態様 | 手数料負担の割合 | 貸主 | 0% | 借主 | 100% |
| 仲介元付(一般) | 手数料配分の割合 | 元付 | 0% | 客付 | 100% |