

# FOR RENT

賃料	管理費等
203,000円	13,325円

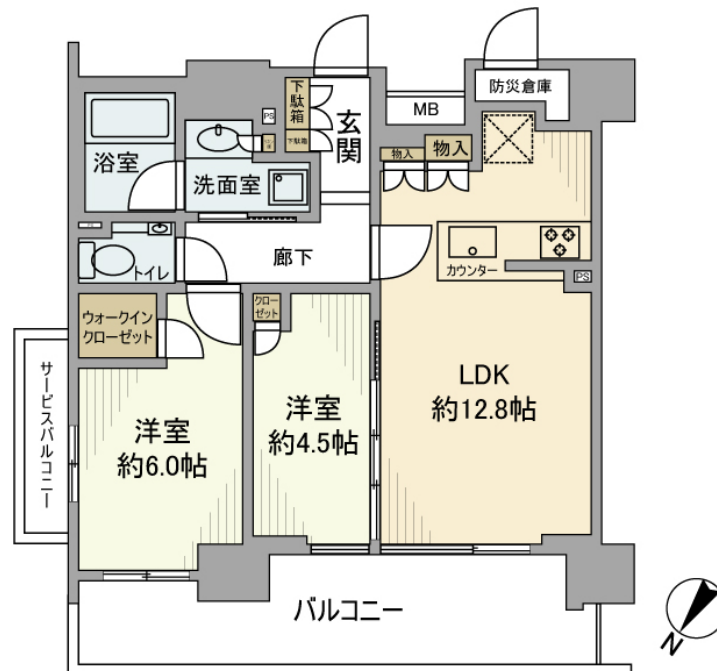
## 暮らす人をやさしく包み込むくつろぎの家

平沼橋駅徒歩2分/WIC有/収納・設備充実/

【外観】



【間取り図】



図面と現況が異なる場合は現況が優先となります。

間取りの「S」はサービスルーム(納戸)です。

間取り	2LDK		
敷金	3ヶ月	礼金	無
敷引 / 償却金	-	保証金	-
物件種別	マンション		
建物名・部屋番号			
物件所在地	神奈川県横浜市西区西平沼町		
交通	相鉄本線 平沼橋駅 徒歩2分 京浜東北線 横浜駅 徒歩9分		
間取詳細	LDK(12.8畳) 洋室(4.5畳) 洋室(6畳)		
構造・規模	鉄筋コンクリート 10階建 5階		
専有面積	55.49㎡	向き	北西
築年月	2021年8月	契約期間	定期借家契約 2年
損害保険	有 25,500円 24ヶ月	入居時期	即時
駐車場	無		
設備	エレベーター 宅配BOX システムキッチン ガスコンロ設置済 3口以上コンロ 食器洗浄乾燥機		
その他費用	[一時金] リロサガ加入料(月額): 1,500円 駐車場登録料 1台(利用時のみ): 11,000円 除菌施工料(契約時のみ): 19,800円		
入居諸条件	ペット不可 事務所不可 楽器等の使用相談 法人可		
保証会社	必須 保証会社 要: 初回 賃料総額100% + 月額 賃料総額2% (最低1,000円)		
備考			

情報更新日2025年12月12日

No.yk0000007472

お問合せ先



国土交通大臣(4)第7875号

(公社)全日本不動産協会会員,(公社)首都圏不動産公正取引協議会加盟

**CLC不動産コミュニティ株式会社 横浜店**

神奈川県横浜市西区北幸二丁目4-5

TEL:045-290-1053

FAX:045-290-1054

E-mail: yokohama@clcnet.jp



携帯サイトから物件詳細を閲覧できます！

取引態様	手数料負担の割合	貸主	0%	借主	100%
仲介先物	手数料配分の割合	元付	0%	客付	100%