

FOR RENT

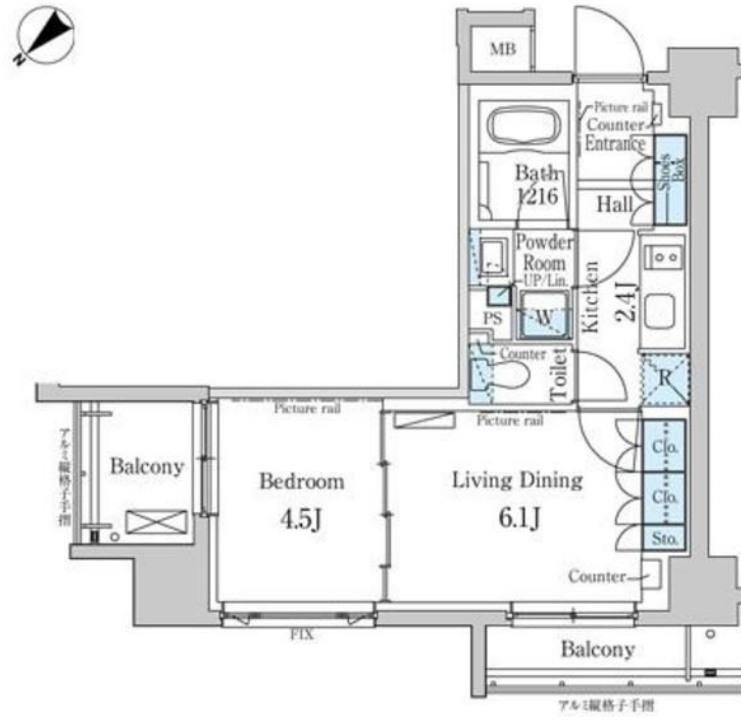
賃料	管理費等
152,000円	10,000円

2F以上,2面採光,ダブルロック,ディンプルキー,モニタ付オートロック,角住戸,通風良好,バス2路線,駅まで平坦,外壁タイル張り,防犯カメラ,メールボックス,海まで2km以内,セキュリティ会社加入済

【外観】



【間取り図】



図面と現況が異なる場合は現況が優先となります。

間取りの「S」はサービスルーム(納戸)です。

間取り	1LDK		
敷金	1ヶ月	礼金	1ヶ月
敷引/償却金	-	保証金	-
物件種別	マンション		
建物名・部屋番号	パークアクシス横浜反町公園 702号室		
物件所在地	神奈川県横浜市神奈川区反町1丁目11-4		
交通	東急東横線 反町駅 徒歩4分 京浜東北線 東神奈川駅 徒歩10分		
間取詳細	洋室(4.5畳) LD(6.1畳) K(2.4畳)		
構造・規模	鉄筋コンクリート 10階建 7階		
専有面積	33.18㎡	向き	北東
築年月	2012年6月	契約期間	2年
損害保険	有	入居時期	2025年7月下旬予定
駐車場	有(敷地内) 30800円/月 ~ 駐輪場 バイク置き場		
設備	2口コンロ, 3点給湯, B S, C A T V, C A T Vインターネット, C S, T Vインターホン, エアコン, オー		
その他費用	[一時金] 鍵交換費用: 16,500円 [月次費用] 口座振替事務手数料: 110円 [備考] 【退去時】室内清掃費用: 46200円、1年未満解約ペナルティ有		
入居諸条件	ペット可 事務所不可 楽器等の使用相談 性別不問		
保証会社	必須 初回保証委託料: 月額賃料等の50%、2年目以降: 9,600円/年		
備考	横浜駅までも徒歩15分 ペット飼育相談 オートロック		

情報更新日2025年4月16日

No.yk000006357



国土交通大臣(4)第7875号
(公社)全日本不動産協会会員, (公社)首都圏不動産公正取引協議会加盟
CLC不動産コミュニティ株式会社
神奈川県横浜市西区北幸二丁目4-5
TEL:045-290-1053 FAX:045-290-1054
E-mail: yokohama@clcnet.jp



携帯サイトから物件詳細を閲覧できます!

取引態様	手数料負担の割合	貸主	借主
仲介先物	手数料配分の割合	元付	客付