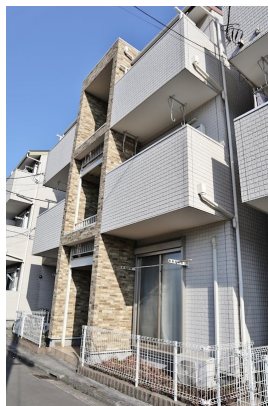


FOR RENT

賃料	管理費等
60,000円	2,000円

2F以上, 2面採光, ダブルロック, ロフト, 角住戸, 通風良好, 駅まで平坦, 外壁タイル張り, メールボックス

【外観】



【間取り図】



間取り	1K		
敷金	1ヶ月	礼金	無
敷引/償却金	-	保証金	-
物件種別	アパート		
建物名・部屋番号	アザレ西横浜C棟 201号室		
物件所在地	神奈川県横浜市西区浜松町15-4		
交通	相鉄本線 西横浜駅 徒歩4分 京急本線 戸部駅 徒歩13分		
間取詳細	洋室(6.1畳) K(3.5畳)		
構造・規模	木造 3階建 2階		
専有面積	21.75㎡	向き	北西
築年月	2012年3月	契約期間	2年
損害保険		入居時期	2025年5月下旬予定
駐車場	無		
設備	CATV, CATVインターネット, IHクッキングヒーター, TVインターホン, エアコン, ガス給湯, クロ		
その他費用	[一時金] 鍵交換費用: 33,000円 室内消毒代: 16,500円 [月次費用] 日神サポートパック料: 1,100円 [備考] 支払手数料(毎月月額合計の1%)。退去時クリーニング費借主負担特約有(エアコン洗浄代16,500円/台含む)		
入居諸条件	ペット不可 事務所不可 楽器等の使用不可 法人可		
保証会社	必須 初回保証委託料: 月額合計の60%、1年毎に継続保証委託料1万円		
備考	嬉しい駅近物件 インターネット無料Wi-Fi使い放題		

図面と現況が異なる場合は現況が優先となります。

間取りの「S」はサービスルーム(納戸)です。

情報更新日2025年4月4日

No.yk000006293



国土交通大臣(4)第7875号
(公社)全日本不動産協会会員, (公社)首都圏不動産公正取引協議会加盟
CLC不動産コミュニティ株式会社
神奈川県横浜市西区北幸二丁目4-5
TEL:045-290-1053 FAX:045-290-1054
E-mail: yokohama@clcnet.jp



携帯サイトから物件詳細を閲覧できます!

取引態様	手数料負担の割合	貸主	借主
仲介先物	手数料配分の割合	元付	客付