

FOR RENT

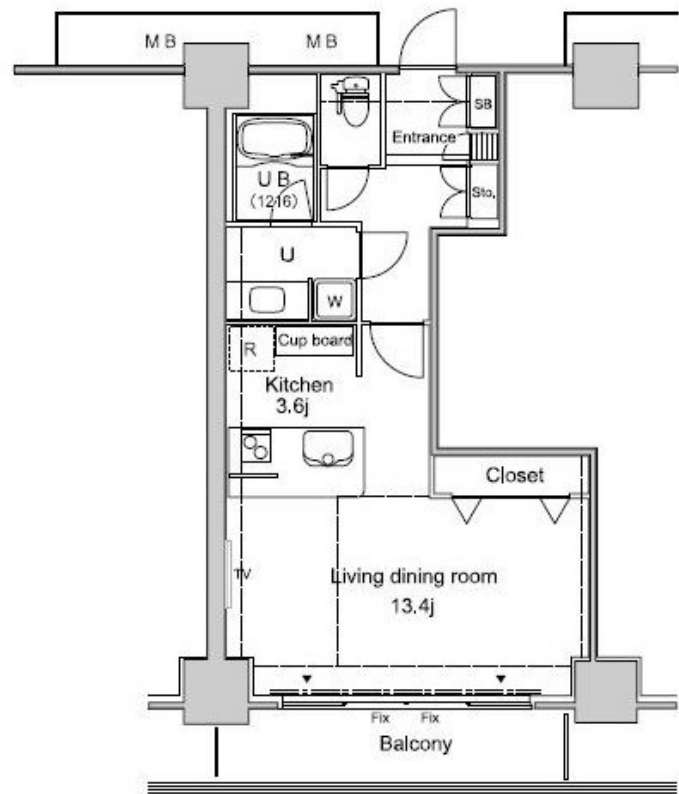
| | |
|----------|---------|
| 賃料 | 管理費等 |
| 150,000円 | 15,000円 |

24時間緊急通報システム, 2F以上, カードキー, ドアタッチキー, モニタ付オートロック, 玄関ホール, 南面バルコニー, 100年コンクリート, 24時間有人管理, タワー型マンション, 制震構造, 電線埋設, 防犯力

【外観】



【間取り図】



図面と現況が異なる場合は現況が優先となります。

間取りの「S」はサービスルーム(納戸)です。

| | | | |
|----------|---|------|-------------|
| 間取り | 1R | | |
| 敷金 | 1ヶ月 | 礼金 | 2ヶ月 |
| 敷引/償却金 | - | 保証金 | - |
| 物件種別 | マンション | | |
| 建物名・部屋番号 | パシフィックロイヤルコートみなとみらいオーシャンタワー 514号室 | | |
| 物件所在地 | 神奈川県横浜市西区みなとみらい5丁目3-2 | | |
| 交通 | みなとみらい線 新高島駅 徒歩7分 みなとみらい線 みなとみらい駅 徒歩8分 | | |
| 間取詳細 | 洋室(17畳) | | |
| 構造・規模 | 鉄筋コンクリート 29階建 5階 | | |
| 専有面積 | 45.01㎡ | 向き | 南 |
| 築年月 | 2007年11月6日 | 契約期間 | 定期借家契約 2年 |
| 損害保険 | 有 | 入居時期 | 2025年5月下旬予定 |
| 駐車場 | 有(敷地内) 27500~29700円/月 バイク置き場 | | |
| 設備 | 24時間換気システム, 2口コンロ, 3点給湯, B S, C S, I Hクッキングヒーター, TVインターホン, エ | | |
| その他費用 | [一時金] カードキー発行料(1枚につき): 6,400円 [備考] 【退去時】ルームクリーニング費用、エアコンクリーニング費用は借主負担、【違約金】1年未満解約の場合、賃料1ヶ月分の違約金 | | |
| 入居諸条件 | ペット不可 事務所不可 楽器等の使用不可 二人可 | | |
| 保証会社 | 必須 月額: 総賃料の3.4%+800円 又は、初回: 総賃料の60% 以降毎年1万円 | | |
| 備考 | 再契約可能 みなとみらいタワーマンション 充実した生活設備 動画もご覧ください https://youtu.be/4X-PRy7LywU | | |

情報更新日2025年4月3日

No.yk000006277



国土交通大臣(4)第7875号
(公社)全日本不動産協会会員, (公社)首都圏不動産公正取引協議会加盟
CLC不動産コミュニティ株式会社
神奈川県横浜市西区北幸二丁目4-5
TEL:045-290-1053 FAX:045-290-1054
E-mail: yokohama@clcnet.jp



携帯サイトから物件詳細を閲覧できます!

| | | | | | |
|----------|----------|----|----|----|------|
| 取引態様 | 手数料負担の割合 | 貸主 | 0% | 借主 | 100% |
| 仲介元付(一般) | 手数料配分の割合 | 元付 | 0% | 客付 | 100% |