

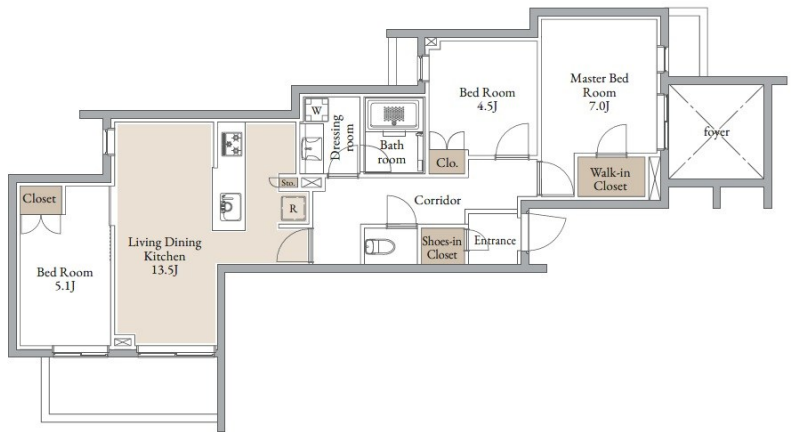
賃料	管理費等
285,000円	15,000円

2F以上,ダブルロック,ディンプルキー,モニタ付オートロック,玄関ホール,振り分け,南面バルコニー,南面リビング,閑静な住宅街,防犯カメラ,メールボックス

【外観】



【間取り図】



図面と現況が異なる場合は現況が優先となります。

間取りの「S」はサービスルーム(納戸)です。

間取り	3LDK		
敷金	1ヶ月	礼金	無
敷引/償却金	-	保証金	-
物件種別	マンション		
建物名・部屋番号	クラティア横濱反町 307号室		
物件所在地	神奈川県横浜市神奈川区松ヶ丘47		
交通	東急東横線 反町駅 徒歩7分 東海道本線(東日本) 横浜駅 徒歩15分		
間取詳細	洋室(7.3畳) 洋室(7畳) 洋室(4.5畳) LDK(13.5畳)		
構造・規模	鉄筋コンクリート 3階建 2階		
専有面積	75.19㎡	向き	南東
築年月	2025年3月28日	契約期間	2年
損害保険	有 24,000円 24ヶ月	入居時期	即時
駐車場	有(敷地内) 27500~33000円/月 駐輪場		
設備	3口以上コンロ, 3点給湯, B S, C S, T Vインターホン, ウォークインクローゼット, エアコン, オートバ		
その他費用	[備考] 退去時ハウスクリーニング等の費用負担は、契約書等特約事項に準ずる、1年未満の解約時短期解約違約金有		
入居諸条件	ペット不可 事務所不可 楽器等の使用不可 二人可		
保証会社	必須 初回保証料: 月額賃料等の20%、1年毎10,000円(賃料15万以上は14,000円) 利用設備(駐車場・バイク置場) 利用料も保証料算出賃料に含まれます		
備考	人気の横浜駅まで徒歩圏内 設備充実 インターネット無料		

情報更新日2025年3月31日

No.yk000006272



国土交通大臣(4)第7875号
(公社)全日本不動産協会会員, (公社)首都圏不動産公正取引協議会加盟
CLC不動産コミュニティ株式会社
神奈川県横浜市西区北幸二丁目4-5
TEL:045-290-1053 FAX:045-290-1054
E-mail: yokohama@clcnet.jp



携帯サイトから物件詳細を閲覧できます!

取引態様	手数料負担の割合	貸主	借主
仲介先物	手数料配分の割合	元付	客付