

FOR RENT

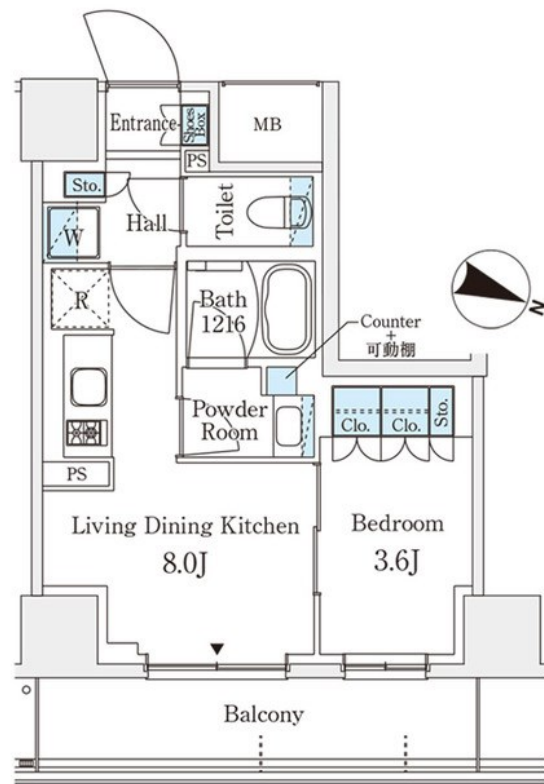
賃料	管理費等
132,000円	12,000円

2F以上,ダブルロック,ディンプルキー,モニタ付オートロック,玄関ホール,通風良好,駅まで平坦,外壁タイル張り,防犯カメラ,管理室,メールボックス

【外観】



【間取り図】



図面と現況が異なる場合は現況が優先となります。

間取りの「S」はサービスルーム(納戸)です。

間取り	1LDK		
敷金	1ヶ月	礼金	無
敷引/償却金	-	保証金	-
物件種別	マンション		
建物名・部屋番号	パークアクシス横浜阪東橋 709号室		
物件所在地	神奈川県横浜市南区浦舟町3丁目45		
交通	横浜市営ブルーライン 阪東橋駅 徒歩6分 京急本線 黄金町駅 徒歩10分		
間取詳細	洋室(3.6畳) LDK(8畳)		
構造・規模	鉄筋コンクリート 10階建 7階		
専有面積	31.87㎡	向き	東
築年月	2023年10月	契約期間	2年
損害保険	有	入居時期	2025年5月上旬予定
駐車場	有(敷地内) 25300円/月 ~ 駐輪場 バイク置き場		
設備	2口コンロ, 3点給湯, B S, C A T V, C S, T Vインターホン, エアコン, ガスキッチン, ガスコンロ設置		
その他費用	[月次費用] 口座振替事務手数料: 110円 [備考] 【退去時】室内清掃費用: 59400円		
入居諸条件	ペット可 事務所不可 楽器等の使用相談 性別不問		
保証会社	必須 初回保証委託料: 月額賃料等の50%、2年目以降: 9600円/年		
備考	ペット飼育可 小型犬又は猫1匹まで 2023年築		

情報更新日2025年3月29日

No.yk000006246



国土交通大臣(4)第7875号
(公社)全日本不動産協会会員, (公社)首都圏不動産公正取引協議会加盟
CLC不動産コミュニティ株式会社
神奈川県横浜市西区北幸二丁目4-5
TEL:045-290-1053 FAX:045-290-1054
E-mail: yokohama@clcnet.jp



携帯サイトから物件詳細を閲覧できます!

取引態様	手数料負担の割合	貸主	借主
仲介先物	手数料配分の割合	元付	客付