

# FOR RENT

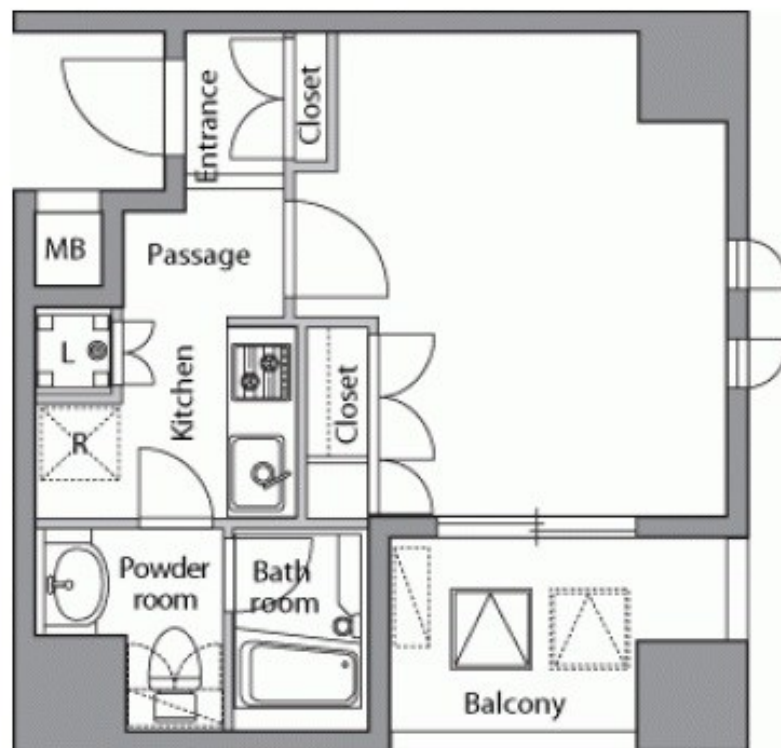
賃料	管理費等
92,000円	10,000円

2F以上,2面採光,ディンプルキー,モニタ付オートロック,角住戸,通風良好,バス2路線,駅まで平坦,外壁タイル張り,防犯カメラ,メールボックス,海まで2km以内

【外観】



【間取り図】



図面と現況が異なる場合は現況が優先となります。

間取りの「S」はサービスルーム(納戸)です。

間取り	1K		
敷金	1ヶ月	礼金	1ヶ月
敷引/償却金	-	保証金	-
物件種別	マンション		
建物名・部屋番号	レジディア横濱関内 313号室		
物件所在地	神奈川県横浜市中区弁天通1丁目16		
交通	みなとみらい線 日本大通り駅 徒歩4分 根岸線 関内駅 徒歩6分		
間取詳細			
構造・規模	鉄骨鉄筋コンクリート 11階建 3階		
専有面積	26.12㎡	向き	北西
築年月	2004年8月17日	契約期間	2年
損害保険	有 19,000円 24ヶ月	入居時期	2025年5月中旬予定
駐車場	要問い合わせ 駐輪場		
設備	2口コンロ,3点給湯,B S,C A T V,C S,T Vインターホン,エアコン,ガスコンロ設置済,ガスレンジ		
その他費用	[一時金] 鍵交換費用:19,800円 入居者限定会員サービス:11,000円 [月次費用] インターネット利用料:1,650円 [備考] 退去時ハウスクリーニング等の費用負担は、契約書等特約事項に準ずる、1年未満の解約時、賃料1ヶ月分の違約金有り		
入居諸条件	ペット不可 事務所不可 楽器等の使用不可 法人可		
保証会社	必須 初回契約時:40%、更新時:10000円、月額:1000円		
備考	複数路線利用可能な好立地 周辺に観光スポット多数		

情報更新日2025年3月27日

No.yk000006231



国土交通大臣(4)第7875号  
(公社)全日本不動産協会会員,(公社)首都圏不動産公正取引協議会加盟  
**CLC不動産コミュニティ株式会社**  
神奈川県横浜市中区北幸二丁目4-5  
TEL:045-290-1053 FAX:045-290-1054  
E-mail:yokohama@clcnet.jp



携帯サイトから物件詳細を閲覧できます!

取引態様	手数料負担の割合	貸主	借主
仲介先物	手数料配分の割合	元付	客付