

FOR RENT

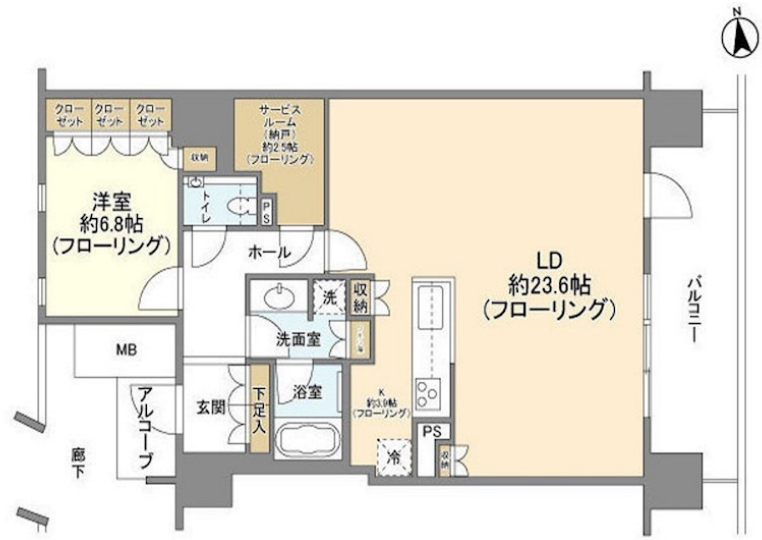
賃料	管理費等
390,000円	10,000円

24時間緊急通報システム, 2F以上, アルコーブ, オーシャンビュー, ダブルロック, ディンプルキー, モニタ付オートロック, 玄関ホール, 高層階, 振り分け, タワー型マンション, 電線埋設, 分譲タイプ, 防犯カメラ

【外観】



【間取り図】



間取り	1SLDK		
敷金	1ヶ月	礼金	1ヶ月
敷引/償却金	-	保証金	-
物件種別	マンション		
建物名・部屋番号	BLUE HARBOR TOWER みなとみらい 1105号室		
物件所在地	神奈川県横浜市西区みなとみらい6丁目3-4		
交通	みなとみらい線 新高島駅 徒歩8分 みなとみらい線 みなとみらい駅 徒歩9分		
間取詳細	洋室(6.8畳) S(2.5畳) LDK(27.5畳)		
構造・規模	鉄筋コンクリート 27階建 11階		
専有面積	82.01㎡	向き	東
築年月	2017年3月	契約期間	定期借家契約 2年
損害保険	有	入居時期	2025年5月下旬予定
駐車場	要問い合わせ 駐輪場		
設備	24時間換気システム, 3口以上コンロ, 3点給湯, CATV, IHキッチンヒーター, TVインターホン,		
その他費用	[月次費用] セーフティ補償料: 570円 口座振替事務手数料: 110円 [備考] 【退去時】清掃費: 90211円		
入居諸条件	ペット不可 事務所不可 楽器等の使用不可 二人可		
保証会社	必須 初回保証料: 賃料等の50%, 月額保証料: 賃料等の1% (更新料無)		
備考	人気の分譲賃貸マンション オーシャンビュー ネット無料		

図面と現況が異なる場合は現況が優先となります。

間取りの「S」はサービスルーム(納戸)です。

情報更新日2025年3月13日

No.yk000006158



国土交通大臣(4)第7875号
(公社)全日本不動産協会会員, (公社)首都圏不動産公正取引協議会加盟
CLC不動産コミュニティ株式会社
神奈川県横浜市西区北幸二丁目4-5
TEL:045-290-1053 FAX:045-290-1054
E-mail: yokohama@clcnet.jp



携帯サイトから物件詳細を閲覧できます!

取引態様	手数料負担の割合	貸主	借主
仲介先物	手数料配分の割合	元付	客付