

# FOR RENT

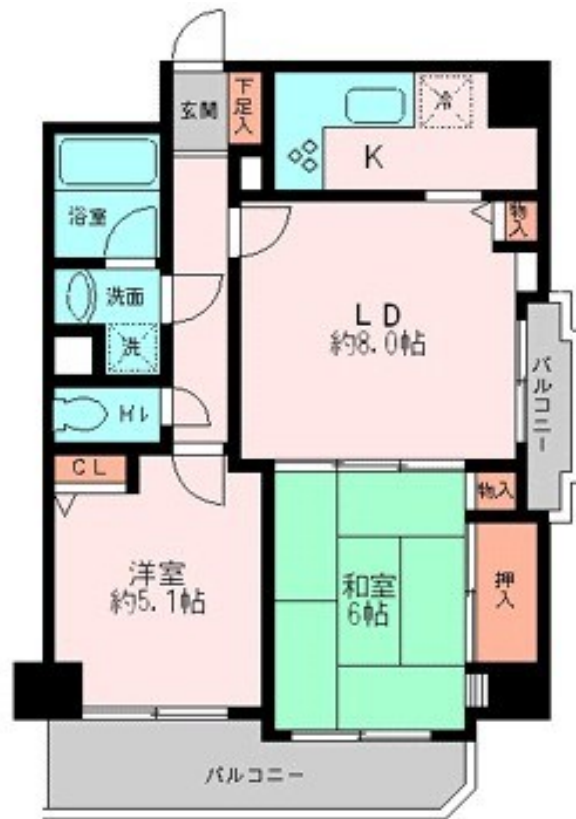
賃料	管理費等
122,500円	7,500円

2F以上,2面採光,オートロック,角住戸,玄関ホール,振り分け,通風良好,南面バルコニー,陽当たり良好,バス2路線,駅まで平坦,分譲タイプ,防犯カメラ,管理室,メールボックス

【外観】



【間取り図】



図面と現況が異なる場合は現況が優先となります。

間取りの「S」はサービスルーム(納戸)です。

間取り	2LDK		
敷金	1ヶ月	礼金	1ヶ月
敷引/償却金	-	保証金	-
物件種別	マンション		
建物名・部屋番号	アドリーム横浜初音 707号室		
物件所在地	神奈川県横浜市中区初音町1丁目23-1		
交通	京急本線 黄金町駅 徒歩4分 横浜市営ブルーライン 阪東橋駅 徒歩8分		
間取詳細	洋室(6.5畳) 和室(6畳) LD(8畳)		
構造・規模	鉄骨鉄筋コンクリート 10階建 7階		
専有面積	54.4㎡	向き	南西
築年月	1992年12月31日	契約期間	2年
損害保険	有 24,000円 24ヶ月	入居時期	2025年5月上旬予定
駐車場	有(敷地内) 26400円/月~ 駐輪場		
設備	3口以上コンロ,3点給湯,B S,L字型キッチン,インターホン,エアコン,ガスコンロ設置済,ガスレンジ		
その他費用	[一時金] 鍵発行手数料:16,500円 [備考] 退去時ハウスクリーニング等の費用負担は、契約書等特約事項に準ずる		
入居諸条件	ペット不可 事務所不可 楽器等の使用不可 二人可		
保証会社	必須 初回保証料:月額賃料等の40%(保証人付30%)最低保証料15000円 1年毎保証料有 利用設備(駐車場・バイク置場)利用料も保証料算出賃料に含まれます		
備考	複数路線利用可能な好立地 安心のオートロックマンション		

情報更新日2025年3月12日

No.yk000006151

お問合せ先



国土交通大臣(4)第7875号

(公社)全日本不動産協会会員,(公社)首都圏不動産公正取引協議会加盟

**CLC不動産コミュニティ株式会社**

神奈川県横浜市西区北幸二丁目4-5

TEL:045-290-1053

FAX:045-290-1054

E-mail:yokohama@clcnet.jp



携帯サイトから物件詳細を閲覧できます!

取引態様	手数料負担の割合	貸主	借主
仲介先物	手数料配分の割合	元付	客付