

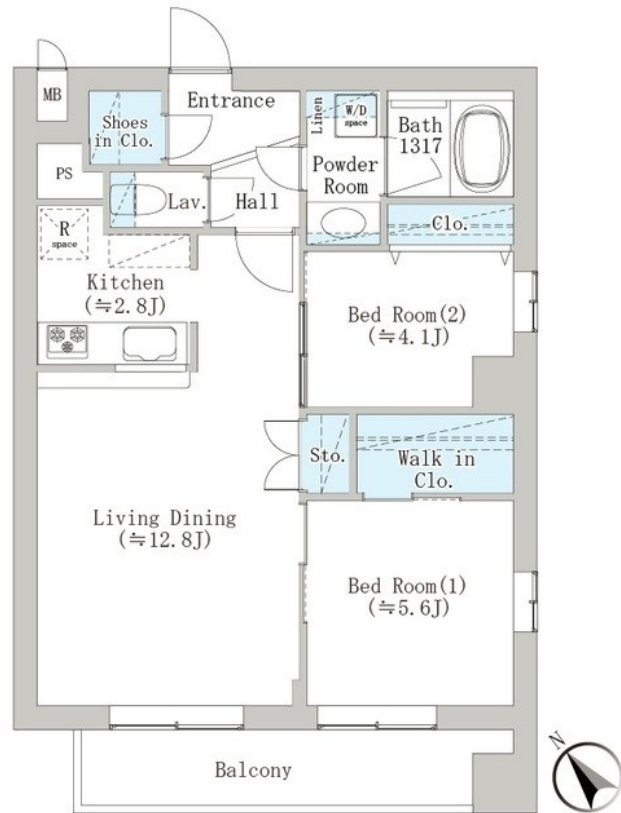
賃料	管理費等
224,000円	15,000円

2F以上, 2面採光, モニタ付オートロック, 角住戸, 玄関ホール, 振り分け, 東南角住戸, 南面バルコニー, 南面リビング, 駅まで平坦, 外壁タイル張り, 防犯カメラ, メールボックス

【外観】



【間取り図】



図面と現況が異なる場合は現況が優先となります。

間取りの「S」はサービスルーム(納戸)です。

間取り	2LDK		
敷金	1ヶ月	礼金	2ヶ月
敷引/償却金	-	保証金	-
物件種別	マンション		
建物名・部屋番号	Breeze横浜公園 607号室		
物件所在地	神奈川県横浜市中区相生町1丁目20		
交通	みなとみらい線 日本大通り駅 徒歩5分 根岸線 関内駅 徒歩8分		
間取詳細	洋室(5.6畳) 洋室(4.1畳) LDK(15.6畳)		
構造・規模	鉄筋コンクリート 9階建 6階		
専有面積	58.52㎡	向き	南西
築年月	2025年2月	契約期間	2年
損害保険	有	入居時期	即時
駐車場	有(敷地内) 38500円/月 ~ 駐輪場		
設備	3口以上コンロ, 3点給湯, TVインターホン, ウォークインクローゼット, エアコン, カウンターキッチン,		
その他費用	[月次費用] 口座振替事務手数料: 110円 [備考] 【退去時】通常清掃費用: 77246円		
入居諸条件	ペット不可 事務所不可 楽器等の使用不可 二人可		
保証会社	必須 初回保証委託料: 月額賃料等の50%, 2年目以降: 9600円/年		
備考	新築2LDK インターネット(NURO)無料		

情報更新日2025年3月11日

No.yk000006140



国土交通大臣(4)第7875号  
(公社)全日本不動産協会会員, (公社)首都圏不動産公正取引協議会加盟  
**CLC不動産コミュニティ株式会社**  
神奈川県横浜市西区北幸二丁目4-5  
TEL:045-290-1053 FAX:045-290-1054  
E-mail: yokohama@clcnet.jp



携帯サイトから物件詳細を閲覧できます!

取引態様	手数料負担の割合	貸主	借主
仲介先物	手数料配分の割合	元付	客付