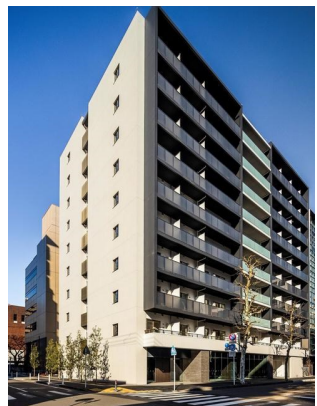


# FOR RENT

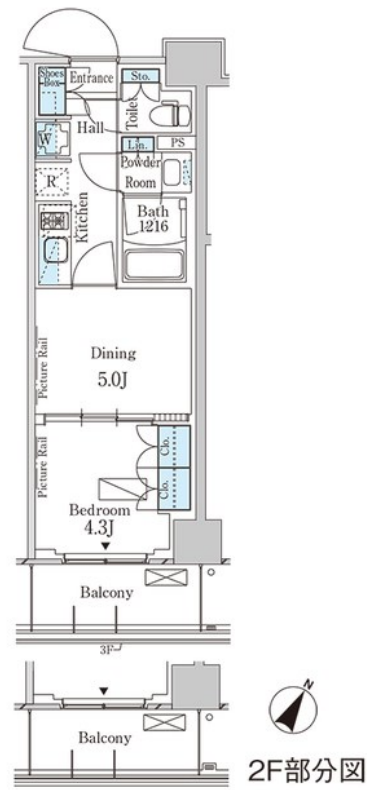
賃料	管理費等
126,000円	10,000円

2F以上,モニタ付オートロック,高層階,最上階,上階無し,南面バルコニー,バス2路線,駅まで平坦,外壁タイル張り,防犯カメラ,メールボックス,海まで2km以内

【外観】



【間取り図】



2F部分図

間取り	1DK		
敷金	1ヶ月	礼金	無
敷引/償却金	-	保証金	-
物件種別	マンション		
建物名・部屋番号	パークアクシス横浜大通り公園 1002号室		
物件所在地	神奈川県横浜市中区富士見町3-5		
交通	横浜市営ブルーライン 伊勢佐木長者町駅 徒歩4分 根岸線 関内駅 徒歩11分		
間取詳細	洋室(4.3畳) D(5畳)		
構造・規模	鉄筋コンクリート 10階建 10階		
専有面積	30.4㎡	向き	南
築年月	2020年12月	契約期間	2年
損害保険	有	入居時期	2025年5月中旬予定
駐車場	要問い合わせ 駐輪場 バイク置き場		
設備	2口コンロ,3点給湯,B S,C A T V,C A T Vインターネット,C S,T Vインターホン,エアコン,ガス		
その他費用	[一時金] 鍵交換費用:16,500円 [月次費用] 口座振替事務手数料:110円 [備考] 【解約時】室内清掃費用:46200円		
入居諸条件	ペット可 事務所不可 楽器等の使用相談 性別不問		
保証会社	必須 初回保証委託料:月額賃料等の50%、2年目以降:9,600円/年		
備考	ペット飼育相談 小型犬or猫1匹 安心のオートロック		

図面と現況が異なる場合は現況が優先となります。

間取りの「S」はサービスルーム(納戸)です。

情報更新日2025年3月11日

No.yk000006130



国土交通大臣(4)第7875号  
(公社)全日本不動産協会会員,(公社)首都圏不動産公正取引協議会加盟  
**CLC不動産コミュニティ株式会社**  
神奈川県横浜市中区北幸二丁目4-5  
TEL:045-290-1053 FAX:045-290-1054  
E-mail: yokohama@clcnet.jp



携帯サイトから物件詳細を閲覧できます!

取引態様	手数料負担の割合	貸主	借主
仲介先物	手数料配分の割合	元付	客付