

FOR RENT

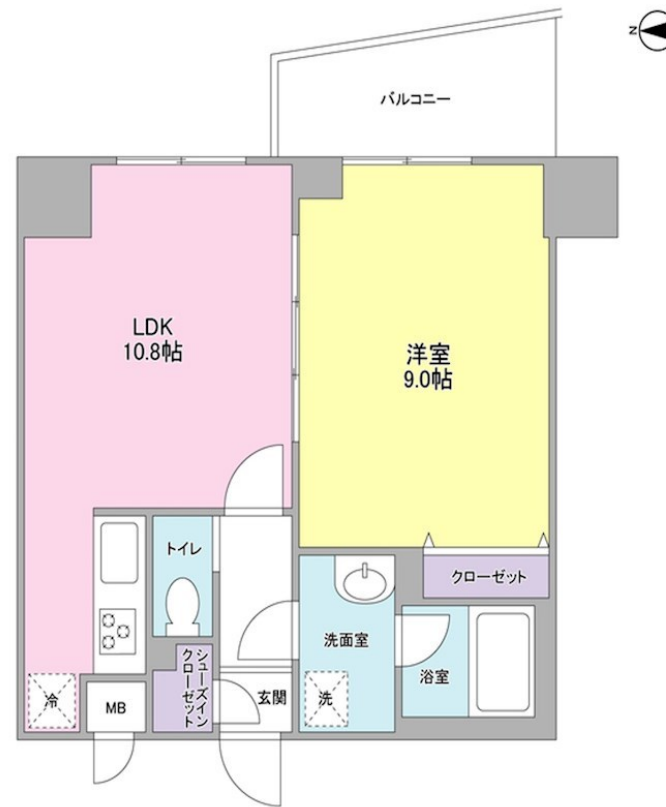
賃料	管理費等
162,000円	10,000円

2F以上,ダブルロック,ディンプルキー,モニタ付オートロック,玄関ホール,通風良好,バス2路線,外壁タイル張り,始発駅,防犯カメラ,メールボックス

【外観】



【間取り図】



図面と現況が異なる場合は現況が優先となります。

間取りの「S」はサービスルーム(納戸)です。

間取り	1LDK		
敷金	1ヶ月	礼金	無
敷引/償却金	-	保証金	-
物件種別	マンション		
建物名・部屋番号	ディアレンス横濱沢渡		
物件所在地	神奈川県横浜市神奈川区沢渡1-1		
交通	東急東横線 反町駅 徒歩10分 東海道本線(東日本) 横浜駅 徒歩11分		
間取詳細	洋室(9畳) LDK(10.8畳)		
構造・規模	鉄筋コンクリート 7階建 5階		
専有面積	45.31㎡	向き	東
築年月	2009年9月	契約期間	2年
損害保険	有 15,980円 24ヶ月	入居時期	2025年5月下旬予定
駐車場	要問い合わせ 駐輪場		
設備	3口以上コンロ, 3点給湯, B S, C S, T Vインターホン, エアコン, エアコン 2台, ガスコンロ設置済, ガ		
その他費用	[一時金] 鍵交換代: 33,000円 [備考] 【解約時】室内清掃費: 48950円、エアコン清掃費: 22000円、1年以内解約時違約金: 賃料1ヶ月		
入居諸条件	ペット不可 事務所不可 楽器等の使用不可 二人可		
保証会社	必須 保証料: 賃料等の50%、月額手数料: 賃料等の1% (更新料無)		
備考	人気の横浜駅まで徒歩圏内 安心のモニター付オートロック		

情報更新日2025年3月13日

No.yk000006049

お問合せ先



国土交通大臣(4)第7875号
(公社)全日本不動産協会会員, (公社)首都圏不動産公正取引協議会加盟

CLC不動産コミュニティ株式会社

神奈川県横浜市西区北幸二丁目4-5

TEL:045-290-1053

FAX:045-290-1054

E-mail: yokohama@clcnet.jp



携帯サイトから物件詳細を閲覧できます!

取引態様	手数料負担の割合	貸主	借主
仲介先物	手数料配分の割合	元付	客付