

FOR RENT

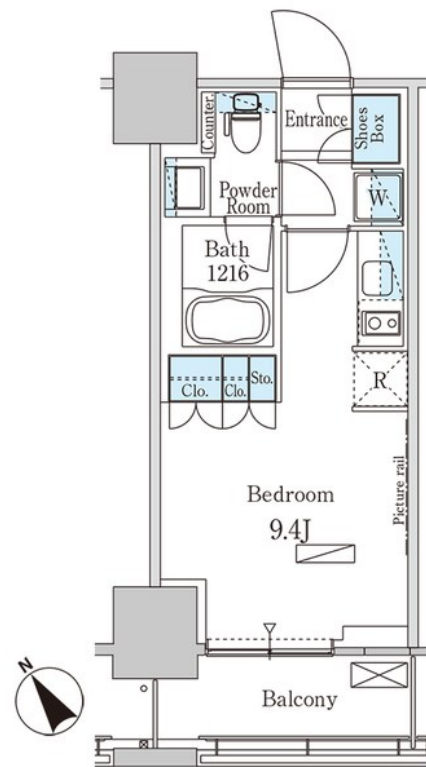
賃料	管理費等
140,000円	10,000円

2F以上,ダブルロック,ディンプルキー,モニタ付オートロック,玄関ホール,高層階,通風良好,南面バルコニー,バス2路線,駅まで平坦,外壁タイル張り,分譲タイプ,防犯カメラ,管理室,メールボックス,海ま

【外観】



【間取り図】



図面と現況が異なる場合は現況が優先となります。

間取りの「S」はサービスルーム(納戸)です。

間取り	1R		
敷金	1ヶ月	礼金	1ヶ月
敷引/償却金	-	保証金	-
物件種別	マンション		
建物名・部屋番号	パークアクシス横浜関内 SQUARE 1312号室		
物件所在地	神奈川県横浜市中区相生町3丁目63-1		
交通	横浜市営ブルーライン 関内駅 徒歩2分 根岸線 関内駅 徒歩6分		
間取詳細	洋室(9.4畳)		
構造・規模	鉄筋コンクリート 15階建 13階		
専有面積	25.5㎡	向き	南西
築年月	2016年6月	契約期間	2年
損害保険	有	入居時期	2025年5月中旬予定
駐車場	要問い合わせ 駐輪場 バイク置き場		
設備	2口コンロ, 3点給湯, B S, C S, T Vインターホン, エアコン, ガスコンロ設置済, ガスレンジ付, ガス給		
その他費用	[一時金] 鍵交換費用: 33,000円 [月次費用] 口座振替事務手数料: 110円 [備考] 室内清掃費用: 41800円		
入居諸条件	ペット可 事務所不可 楽器等の使用相談 性別不問		
保証会社	必須 初回保証委託料: 月額賃料等の50%、2年目以降: 9,600円/年		
備考	ペット飼育相談 小型犬又は猫1匹迄 複数路線利用可能		

情報更新日2025年3月11日

No.yk000006033

お問合せ先



国土交通大臣(4)第7875号
(公社)全日本不動産協会会員, (公社)首都圏不動産公正取引協議会加盟

CLC不動産コミュニティ株式会社

神奈川県横浜市西区北幸二丁目4-5

TEL:045-290-1053

FAX:045-290-1054

E-mail: yokohama@clcnet.jp



携帯サイトから物件詳細を閲覧できます!

取引態様	手数料負担の割合	貸主	借主
仲介先物	手数料配分の割合	元付	客付