

FOR RENT

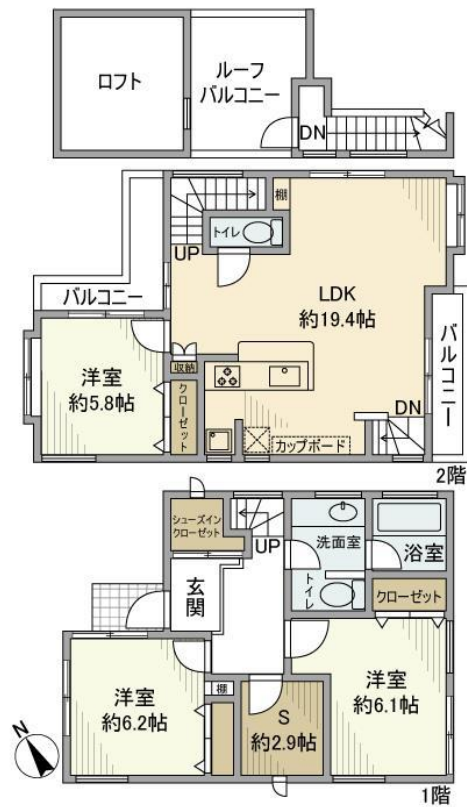
賃料	管理費等
220,000円	0円

暮らす人をやさしく包み込むくつろぎの家

【外観】



【間取り図】



図面と現況が異なる場合は現況が優先となります。

間取りの「S」はサービスルーム(納戸)です。

間取り	3SLDK		
敷金	2ヶ月	礼金	1ヶ月
敷引/償却金	-	保証金	-
物件種別	戸建		
建物名・部屋番号	三ツ沢南町戸建		
物件所在地	神奈川県横浜市神奈川区三ツ沢南町10-30		
交通	横浜市営ブルーライン 三ツ沢上町駅 徒歩10分 東急東横線 反町駅 徒歩22分		
間取詳細	LDK(19.4畳) 納戸(2.9畳) 洋室(5.8畳) 洋室(6.1畳) 洋室(6.2畳)		
構造・規模	木造 2階建 0階		
専有面積	96.1㎡	向き	北西
築年月	2017年1月	契約期間	定借 2027/6/15迄
損害保険	有 25,000円 24ヶ月	入居時期	即時
駐車場	付(無料)		
設備	ガスコンロ設置済,浴室乾燥, 3口以上コンロ,洗面所独立,食器洗浄乾燥機,室内洗濯機置場,洗濯機置場,		
その他費用	[一時金] リロサボ加入料(月額): 1,500円 駐車場登録料 1台(利用時のみ): 11,000円 除菌施工料(契約時のみ): 19,800円		
入居諸条件	ペット不可 事務所不可 楽器等の使用相談 法人可		
保証会社	必須 保証会社 要: 初回 賃料総額100% + 月額 賃料総額2% (最低1,000円)		
備考	人気の戸建賃貸 定期借家契約(2027年6月15日まで)		

情報更新日2025年3月11日

No.yk000006029



国土交通大臣(4)第7875号
(公社)全日本不動産協会会員, (公社)首都圏不動産公正取引協議会加盟
CLC不動産コミュニティ株式会社
神奈川県横浜市西区北幸二丁目4-5
TEL:045-290-1053 FAX:045-290-1054
E-mail: yokohama@clcnet.jp



携帯サイトから物件詳細を閲覧できます!

取引態様	手数料負担の割合	貸主	0%	借主	100%
仲介先物	手数料配分の割合	元付	0%	客付	100%