

FOR RENT

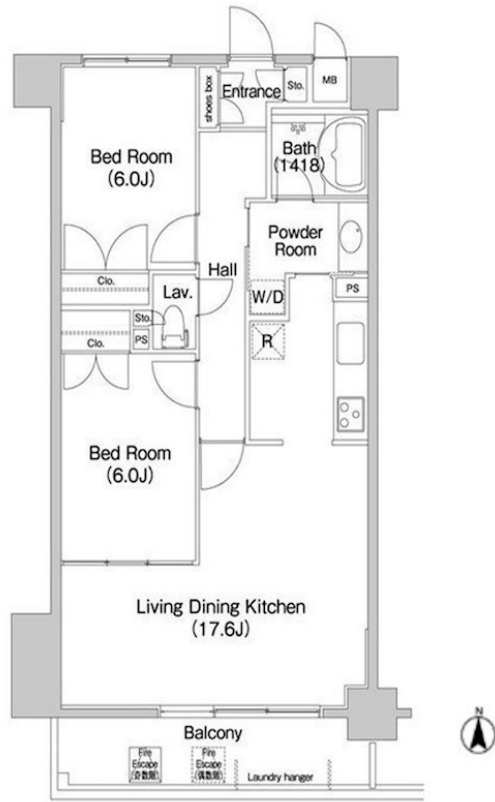
賃料	管理費等
211,000円	10,000円

2F以上,ディンプルキー,モニタ付オートロック,玄関ホール,振り分け,南面バルコニー,南面リビング,駅まで平坦,外壁タイル張り,防犯カメラ,メールボックス

【外観】



【間取り図】



図面と現況が異なる場合は現況が優先となります。

間取りの「S」はサービスルーム(納戸)です。

間取り	2LDK		
敷金	1ヶ月	礼金	1ヶ月
敷引/償却金	-	保証金	-
物件種別	マンション		
建物名・部屋番号	コンフォリア新子安 403号室		
物件所在地	神奈川県横浜市神奈川区子安通2丁目216-2		
交通	京浜東北線 新子安駅 徒歩6分 京急本線 京急新子安駅 徒歩6分		
間取詳細	洋室(6畳) 洋室(6畳) LDK(17.6畳)		
構造・規模	鉄筋コンクリート 10階建 4階		
専有面積	67.8㎡	向き	南
築年月	2007年1月	契約期間	2年
損害保険	有	入居時期	相談
駐車場	無 駐輪場 バイク置き場		
設備	3口以上コンロ, 3点給湯, B S, C A T V, C S, I Hクッキングヒーター, T Vインターホン, T V付浴室		
その他費用	[一時金] 鍵交換代: 33,000円 [備考] 【解約時】室内清掃費: 61600円、エアコン清掃費: 33000円		
入居諸条件	ペット可 事務所不可 楽器等の使用不可 性別不問		
保証会社	必須 初回保証料: 賃料等の50%、月額保証料: 賃料等の1% (更新料無)		
備考	ペット飼育相談可 小型犬1匹か猫2匹まで(敷金2ヶ月)		

情報更新日2025年5月18日

No.yk000006004



国土交通大臣(4)第7875号
(公社)全日本不動産協会会員, (公社)首都圏不動産公正取引協議会加盟
CLC不動産コミュニティ株式会社
神奈川県横浜市西区北幸二丁目4-5
TEL:045-290-1053 FAX:045-290-1054
E-mail: yokohama@clcnet.jp



携帯サイトから物件詳細を閲覧できます!

取引態様	手数料負担の割合	貸主	借主
仲介先物	手数料配分の割合	元付	客付