

FOR RENT

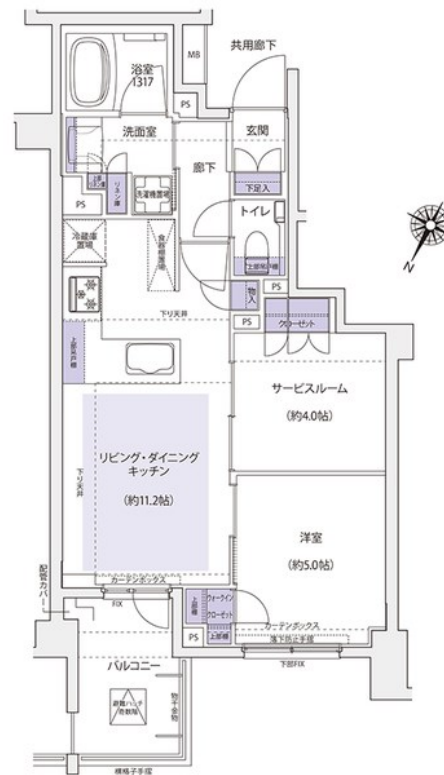
賃料	管理費等
225,000円	10,000円

2F以上,ダブルロック,ディンプルキー,モニタ付オートロック,玄関ホール,最上階,上階無し,振り分け,通風良好,バス2路線,外壁タイル張り,防犯カメラ,管理室,メールボックス,海まで2km以内

【外観】



【間取り図】



図面と現況が異なる場合は現況が優先となります。

間取りの「S」はサービスルーム(納戸)です。

間取り	1SLDK		
敷金	1ヶ月	礼金	1.5ヶ月
敷引/償却金	-	保証金	-
物件種別	マンション		
建物名・部屋番号	KDXレジデンス横浜紅葉坂 402号室		
物件所在地	神奈川県横浜市西区紅葉ヶ丘6-1		
交通	根岸線 桜木町駅 徒歩7分 横浜市営ブルーライン 桜木町駅 徒歩7分		
間取詳細	洋室(5畳) S(4畳) LDK(11.2畳)		
構造・規模	鉄筋コンクリート 6階建 3階		
専有面積	47.14㎡	向き	北
築年月	2021年3月	契約期間	2年
損害保険	有	入居時期	即時
駐車場	要問い合わせ 駐輪場 バイク置き場		
設備	3口以上コンロ, 3点給湯, B S, C A T V, C S, L字型キッチン, T Vインターホン, ウォークインクロー		
その他費用	[一時金] 鍵交換費用: 22,000円 [月次費用] 口座振替事務手数料: 110円 [備考] 【退去時】室内清掃費用: 62224円		
入居諸条件	ペット可 事務所不可 楽器等の使用不可 性別不問		
保証会社	必須 (オリコフォレントインシュア) 初回保証委託料: 月額賃料等の50%、2年目以降: 10000円/年		
備考	ペット飼育可 小型犬、又は猫1匹まで 築浅1SLDK		

情報更新日2025年3月11日

No.yk000005999

お問合せ先



国土交通大臣(4)第7875号

(公社)全日本不動産協会会員, (公社)首都圏不動産公正取引協議会加盟

CLC不動産コミュニティ株式会社

神奈川県横浜市西区北幸二丁目4-5

TEL:045-290-1053

FAX:045-290-1054

E-mail: yokohama@clcnet.jp



携帯サイトから物件詳細を閲覧できます!

取引態様	手数料負担の割合	貸主	借主
仲介先物	手数料配分の割合	元付	客付