

# FOR RENT

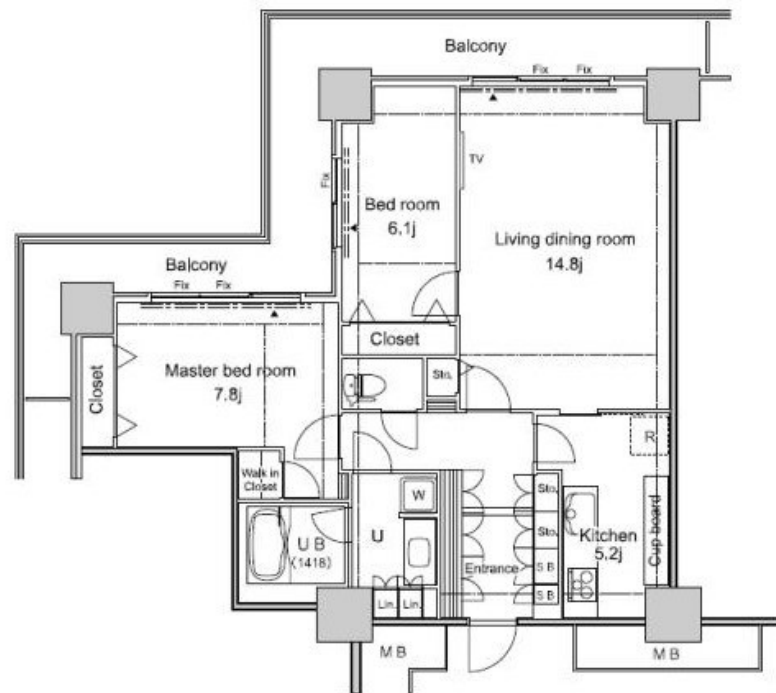
|          |         |
|----------|---------|
| 賃料       | 管理費等    |
| 291,000円 | 24,000円 |

24時間緊急通報システム, 2F以上, 2面採光, カードキー, ドアタッチキー, モニタ付オートロック, 角住戸, 玄関ホール, 高層階, 振り分け, 100年コンクリート, 24時間有人管理, タワー型マンション, 制震構

【外観】



【間取り図】



|          |                                                                                                                       |      |             |
|----------|-----------------------------------------------------------------------------------------------------------------------|------|-------------|
| 間取り      | 2LDK                                                                                                                  |      |             |
| 敷金       | 2ヶ月                                                                                                                   | 礼金   | 2ヶ月         |
| 敷引/償却金   | -                                                                                                                     | 保証金  | -           |
| 物件種別     | マンション                                                                                                                 |      |             |
| 建物名・部屋番号 | パシフィックロイヤルコートみなとみらいオーシャンタワー 2102号室                                                                                    |      |             |
| 物件所在地    | 神奈川県横浜市西区みなとみらい5丁目3-2                                                                                                 |      |             |
| 交通       | みなとみらい線 新高島駅 徒歩7分<br>みなとみらい線 みなとみらい駅 徒歩8分                                                                             |      |             |
| 間取詳細     | 洋室(7.8畳) 洋室(6.1畳) LDK(20畳)                                                                                            |      |             |
| 構造・規模    | 鉄筋コンクリート 29階建 21階                                                                                                     |      |             |
| 専有面積     | 79.94㎡                                                                                                                | 向き   | 北           |
| 築年月      | 2007年11月6日                                                                                                            | 契約期間 | 定期借家契約 2年   |
| 損害保険     | 有                                                                                                                     | 入居時期 | 2025年3月下旬予定 |
| 駐車場      | 有(敷地内) 27500~29700円/月 駐輪場 バイク置き場                                                                                      |      |             |
| 設備       | 24時間換気システム, 3口以上コンロ, 3点給湯, B S, C S, I H キッキングヒーター, TVインターホン                                                          |      |             |
| その他費用    | [一時金] カードキー発行料(1枚につき): 6,400円<br>[備考] 【退去時】ルームクリーニング費用、エアコンクリーニング費用は借主負担、【違約金】1年未満解約の場合、賃料1ヶ月分の違約金                    |      |             |
| 入居諸条件    | ペット不可 事務所不可 楽器等の使用不可 二人可                                                                                              |      |             |
| 保証会社     | 必須 月額: 総賃料の3.4%+800円 又は、初回: 総賃料の60% 以降毎年1万円                                                                           |      |             |
| 備考       | 再契約可能 みなとみらいタワーマンション 充実した生活設備<br>動画もご覧ください<br><a href="https://youtu.be/4X-PRy7LywU">https://youtu.be/4X-PRy7LywU</a> |      |             |

図面と現況が異なる場合は現況が優先となります。

間取りの「S」はサービスルーム(納戸)です。

情報更新日2025年2月5日

No.yk000005901



国土交通大臣(4)第7875号  
(公社)全日本不動産協会会員, (公社)首都圏不動産公正取引協議会加盟  
**CLC不動産コミュニティ株式会社**  
神奈川県横浜市西区北幸二丁目4-5  
TEL:045-290-1053 FAX:045-290-1054  
E-mail: yokohama@clcnet.jp



携帯サイトから物件詳細を閲覧できます!

|          |          |    |    |    |      |
|----------|----------|----|----|----|------|
| 取引態様     | 手数料負担の割合 | 貸主 | 0% | 借主 | 100% |
| 仲介元付(一般) | 手数料配分の割合 | 元付 | 0% | 客付 | 100% |