

# FOR RENT

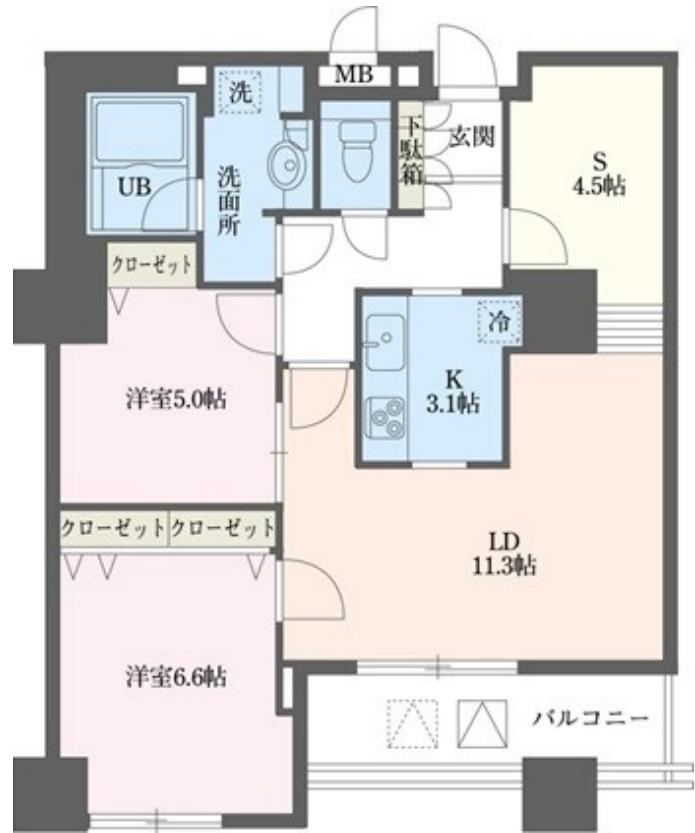
|          |         |
|----------|---------|
| 賃料       | 管理費等    |
| 315,000円 | 10,000円 |

2F以上,ディンプルキー,モニタ付オートロック,玄関ホール,高層階,振り分け,南面バルコニー,南面リビング,陽当たり良好,タワー型マンション,バス2路線,駅まで平坦,駅前,外壁タイル張り,始発駅,防犯

【外観】



【間取り図】



図面と現況が異なる場合は現況が優先となります。

間取りの「S」はサービスルーム(納戸)です。

|          |   |      |     |
|----------|---|------|-----|
| 間取り      | 2SLDK   |      |     |
| 敷金       | 1ヶ月   | 礼金   | 1ヶ月 |
| 敷引/償却金   | -   | 保証金  | -   |
| 物件種別     | マンション   |      |     |
| 建物名・部屋番号 | ドゥー工横浜駅前 1804号室   |      |     |
| 物件所在地    | 神奈川県横浜市神奈川区金港町8-1   |      |     |
| 交通       | 京急本線 神奈川駅 徒歩3分<br>東海道本線(東日本) 横浜駅 徒歩5分                                       |      |     |
| 間取詳細     | 洋室(6.6畳) 洋室(5畳) S(4.5畳) LD(11.3畳) K(3.1畳)                                   |      |     |
| 構造・規模    | 鉄筋コンクリート 21階建 18階   |      |     |
| 専有面積     | 70.78㎡  | 向き   | 南東  |
| 築年月      | 2003年3月13日  | 契約期間 | 2年  |
| 損害保険     | 有 18,000円 24ヶ月  | 入居時期 | 相談  |
| 駐車場      | 有(敷地内) 28600~33000円/月 駐輪場 バイク置き場  |      |     |
| 設備       | 24時間換気システム, 3口以上コンロ, 3点給湯, CATV, CATVインターネット, TVインターホン,                     |      |     |
| その他費用    | [一時金] 鍵発行手数料: 16,500円<br>[備考] 1年未満の解約時違約金有、退去時ハウスクリーニング等の費用負担は、契約書等特約事項に準ずる |      |     |
| 入居諸条件    | ペット不可 事務所不可 楽器等の使用不可 二人可  |      |     |
| 保証会社     | 必須 初回保証料: 総賃料の20%、以後一年毎に10,000円   |      |     |
| 備考       | 横浜駅近ハイグレードマンション 安心のセキュリティー  |      |     |

情報更新日2025年2月1日

No.yk000005888



国土交通大臣(4)第7875号  
(公社)全日本不動産協会会員, (公社)首都圏不動産公正取引協議会加盟  
**CLC不動産コミュニティ株式会社**  
神奈川県横浜市西区北幸二丁目4-5  
TEL:045-290-1053 FAX:045-290-1054  
E-mail: yokohama@clcnet.jp



携帯サイトから物件詳細を閲覧できます!

|      |          |    |    |
|------|----------|----|----|
| 取引態様 | 手数料負担の割合 | 貸主 | 借主 |
| 仲介先物 | 手数料配分の割合 | 元付 | 客付 |