

FOR RENT

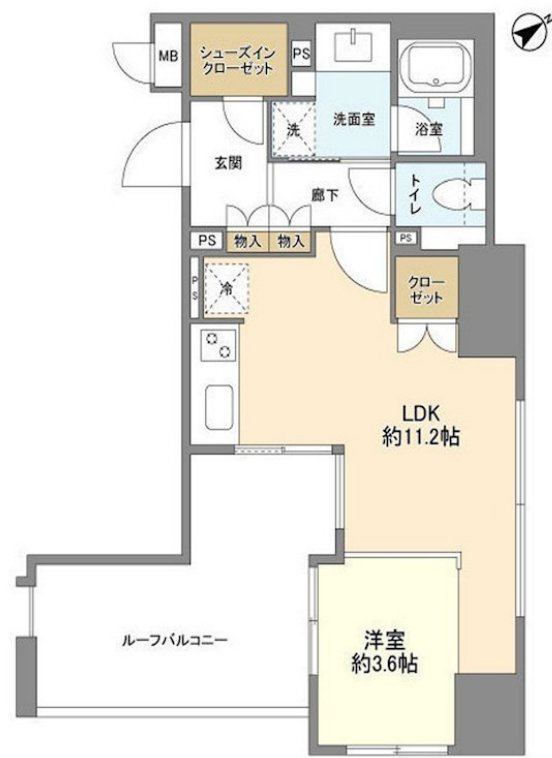
賃料	管理費等
130,000円	10,000円

2F以上,モニタ付オートロック,玄関ホール,通風良好,南面バルコニー,バス2路線,駅まで平坦,外壁タイル張り,分譲タイプ,防犯カメラ,管理室,メールボックス,海まで2km以内

【外観】



【間取り図】



間取り	1LDK		
敷金	1ヶ月	礼金	1ヶ月
敷引/償却金	-	保証金	-
物件種別	マンション		
建物名・部屋番号	アルス横浜ベイアドレス 205号室		
物件所在地	神奈川県横浜市中区太田町3丁目35-3		
交通	根岸線 関内駅 徒歩4分 みなとみらい線 馬車道駅 徒歩5分		
間取詳細	洋室(3.6畳) LDK(11.2畳)		
構造・規模	鉄筋コンクリート 11階建 2階		
専有面積	40.12㎡	向き	南東
築年月	2004年2月	契約期間	2年
損害保険	有 15,980円 24ヶ月	入居時期	2025年3月下旬予定
駐車場	無		
設備	2口コンロ, 3点給湯, C A T V, T Vインターホン, ガスコンロ設置済, ガスレンジ付, ガス給湯, グリル,		
その他費用	[備考] 【解約時】室内清掃費: 44132円		
入居諸条件	ペット相談 事務所不可 楽器等の使用不可 二人可		
保証会社	必須 保証料: 賃料等の40%、月額手数料: 賃料等の1% (更新料無)		
備考	ペット飼育相談 (飼育時礼金計2ヶ月、小型犬又は猫計1匹迄)		

図面と現況が異なる場合は現況が優先となります。

間取りの「S」はサービスルーム(納戸)です。

情報更新日2025年1月29日

No.yk000005865



国土交通大臣(4)第7875号
(公社)全日本不動産協会会員, (公社)首都圏不動産公正取引協議会加盟
CLC不動産コミュニティ株式会社
神奈川県横浜市西区北幸二丁目4-5
TEL:045-290-1053 FAX:045-290-1054
E-mail: yokohama@clcnet.jp



携帯サイトから物件詳細を閲覧できます!

取引態様	手数料負担の割合	貸主	借主
仲介先物	手数料配分の割合	元付	客付