

FOR RENT

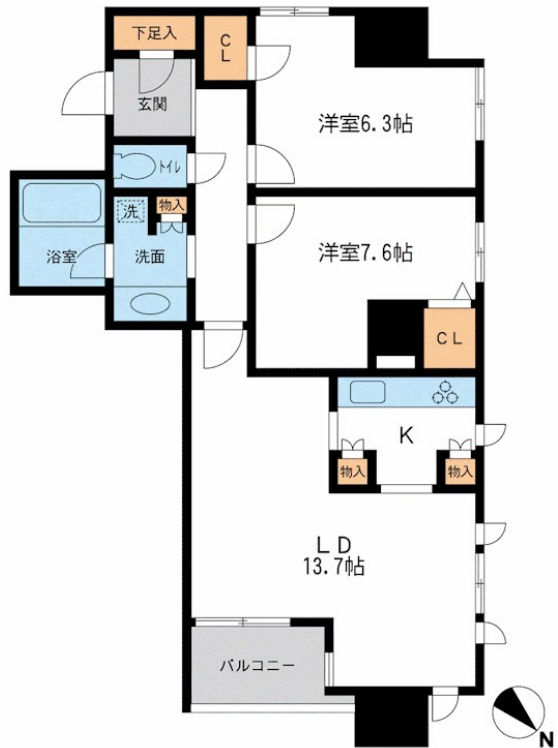
賃料	管理費等
270,000円	15,000円

2F以上, 3方角住戸, 3面採光, ダブルロック, ディンプルキー, モニタ付オートロック, 角住戸, 玄関ポーチ, 玄関ホール, 高層階, 指紋認証, 振り分け, 通風良好, バス2路線, 駅まで平坦, 駅前, 外壁タイル張り,

【外観】



【間取り図】



間取り	2LDK		
敷金	1ヶ月	礼金	1ヶ月
敷引/償却金	-	保証金	-
物件種別	マンション		
建物名・部屋番号	メトロタワー山下町 1401号室		
物件所在地	神奈川県横浜市中区山下町84-5		
交通	みなとみらい線 元町・中華街駅 徒歩1分 根岸線 石川町駅 徒歩12分		
間取詳細	洋室(7.6畳) 洋室(6.3畳) LD(13.7畳)		
構造・規模	鉄筋コンクリート 17階建 14階		
専有面積	69.28㎡	向き	北東
築年月	2010年3月4日	契約期間	2年
損害保険	有	入居時期	即時
駐車場	要問い合わせ 駐輪場 バイク置き場		
設備	3口以上コンロ, 3点給湯, B S, C A T V, C S, T Vインターホン, エアコン, エアコン全室, オートバス		
その他費用	[一時金] 鍵発行手数料: 16,500円 [備考] 退去時ハウスクリーニング等の費用負担は、契約書等特約事項に準ずる		
入居諸条件	ペット可 事務所不可 楽器等の使用不可 性別不問		
保証会社	必須 初回保証料: 月額賃料等の50% (連保有30%), 以後1年毎25%、月々口座振替事務手数料		
備考	ペット飼育可 小型犬・猫いずれか1匹 嬉しい駅前物件		

図面と現況が異なる場合は現況が優先となります。

間取りの「S」はサービスルーム(納戸)です。

情報更新日2025年1月12日

No.yk0000005763



国土交通大臣(4)第7875号
(公社)全日本不動産協会会員, (公社)首都圏不動産公正取引協議会加盟
CLC不動産コミュニティ株式会社
神奈川県横浜市西区北幸二丁目4-5
TEL:045-290-1053 FAX:045-290-1054
E-mail: yokohama@clcnet.jp



携帯サイトから物件詳細を閲覧できます!

取引態様	手数料負担の割合	貸主	借主
仲介先物	手数料配分の割合	元付	客付