

FOR RENT

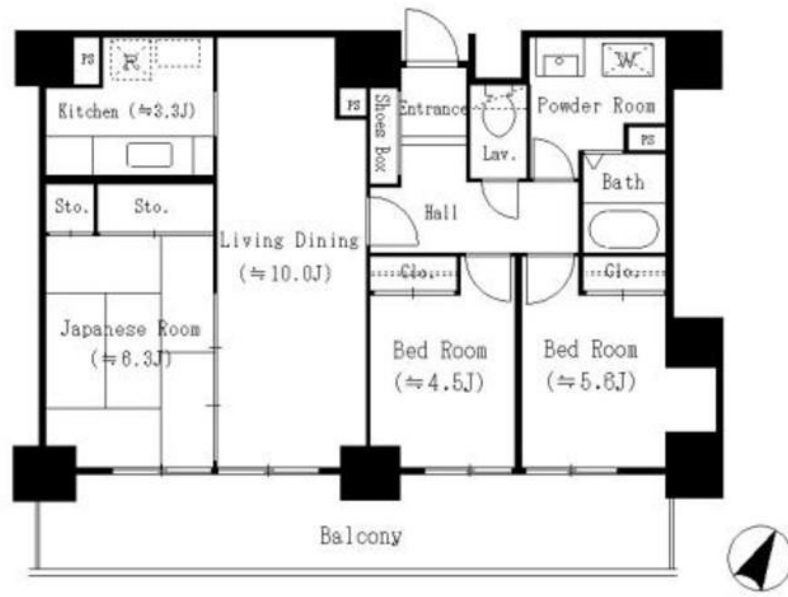
賃料	管理費等
179,000円	4,000円

2F以上,オートロック,玄関ホール,高層階,振り分け,通風良好,南面バルコニー,南面リビング,陽当たり良好,バス2路線,駅まで平坦,駅前,外壁タイル張り,メールボックス

【外観】



【間取り図】



図面と現況が異なる場合は現況が優先となります。

間取りの「S」はサービスルーム(納戸)です。

間取り	3LDK		
敷金	1ヶ月	礼金	1ヶ月
敷引/償却金	-	保証金	-
物件種別	マンション		
建物名・部屋番号	レヂデンス・リバーストーン 1004号室		
物件所在地	神奈川県横浜市西区中央1丁目33-16		
交通	京急本線 戸部駅 徒歩2分 相鉄本線 平沼橋駅 徒歩6分		
間取詳細	洋室(5.6畳) 洋室(4.5畳) 和室(6.3畳) LD(10畳) K(3.3畳)		
構造・規模	鉄骨鉄筋コンクリート 10階建 10階		
専有面積	70.19㎡	向き	南
築年月	1997年2月	契約期間	2年
損害保険	有	入居時期	相談
駐車場	要問い合わせ 駐輪場		
設備	3点給湯,BS,CATV,CATVインターネット,インターホン,エアコン,ガスキッチン,ガスコンロ設		
その他費用	[一時金] 鍵交換費用:22,000円 口座振替事務手数料:110円 【備考】 【退去時】通常清掃費:92650円		
入居諸条件	ペット不可 事務所不可 楽器等の使用不可 二人可		
保証会社	必須 初回保証委託料:月額賃料等の50%、2年目以降:9,600円/年		
備考	駅前 安心のオートロックマンション 複数路線利用可能		

情報更新日2025年1月9日

No.yk000005742



国土交通大臣(4)第7875号
(公社)全日本不動産協会会員,(公社)首都圏不動産公正取引協議会加盟
CLC不動産コミュニティ株式会社
神奈川県横浜市西区北幸二丁目4-5
TEL:045-290-1053 FAX:045-290-1054
E-mail:yokohama@clcnet.jp



携帯サイトから物件詳細を閲覧できます!

取引態様	手数料負担の割合	貸主	借主
仲介先物	手数料配分の割合	元付	客付