

FOR RENT

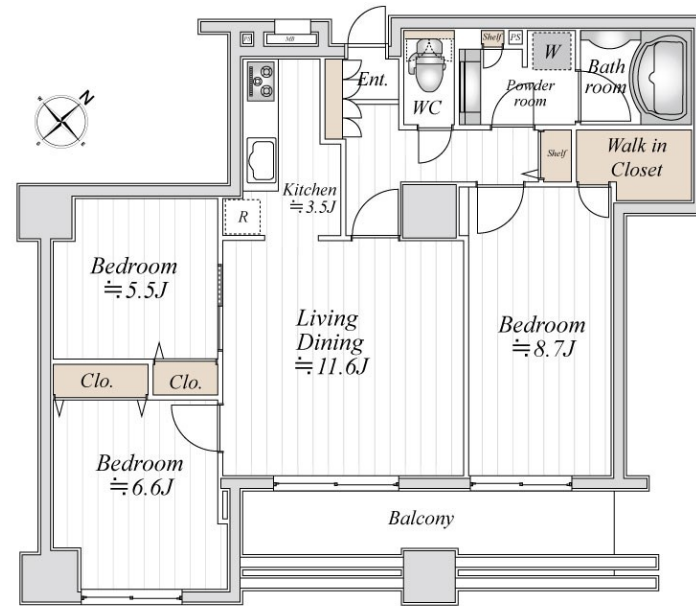
賃料	管理費等
368,000円	10,000円

2F以上,ディンプルキー,モニタ付オートロック,玄関ホール,高層階,最上階,上階無し,振り分け,通風良好,南面バルコニー,南面リビング,陽当たり良好,タワー型マンション,バス2路線,駅まで平坦,駅前,

【外観】



【間取り図】



間取り	3LDK		
敷金	1ヶ月	礼金	1ヶ月
敷引/償却金	-	保証金	-
物件種別	マンション		
建物名・部屋番号	ドゥー工横浜駅前 2106号室		
物件所在地	神奈川県横浜市神奈川区金港町8-1		
交通	京急本線 神奈川駅 徒歩3分 東海道本線(東日本) 横浜駅 徒歩5分		
間取詳細	洋室(8.7畳) 洋室(6.6畳) 洋室(5.5畳) LDK(15.1畳)		
構造・規模	鉄筋コンクリート 21階建 21階		
専有面積	81.81㎡	向き	南東
築年月	2003年3月13日	契約期間	2年
損害保険	有 18,000円 24ヶ月	入居時期	相談
駐車場	有(敷地内) 28600~33000円/月 駐輪場 バイク置き場		
設備	24時間換気システム, 3口以上コンロ, 3点給湯, CATV, CATVインターネット, TVインターホン,		
その他費用	[一時金] 鍵発行手数料: 16,500円 [備考] 退去時ハウスクリーニング等の費用負担は、契約書等特約事項に準ずる、1年未満の解約時違約金有、		
入居諸条件	ペット不可 事務所不可 楽器等の使用不可 二人可		
保証会社	必須 初回保証料: 総賃料の20%、以後一年毎に10,000円		
備考	横浜駅近ハイグレードマンション 安心のセキュリティー		

図面と現況が異なる場合は現況が優先となります。

間取りの「S」はサービスルーム(納戸)です。

情報更新日2025年1月8日

No.yk000005724



国土交通大臣(4)第7875号

(公社)全日本不動産協会会員, (公社)首都圏不動産公正取引協議会加盟

CLC不動産コミュニティ株式会社

神奈川県横浜市西区北幸二丁目4-5

TEL:045-290-1053

FAX:045-290-1054

E-mail: yokohama@clcnet.jp



携帯サイトから物件詳細を閲覧できます!

取引態様	手数料負担の割合	貸主	借主
仲介先物	手数料配分の割合	元付	客付