

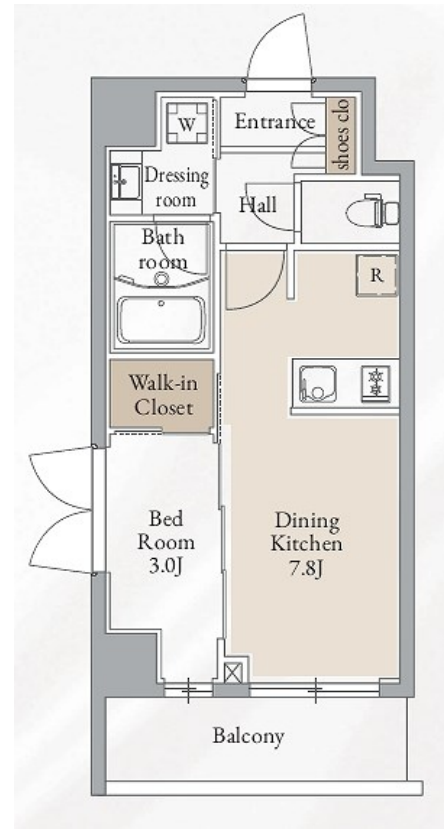
賃料	管理費等
150,000円	10,000円

2F以上,2面採光,ダブルロック,ディンプルキー,モニタ付オートロック,角住戸,玄関ホール,最上階,上階無し,南面バルコニー,南面リビング,バス2路線,始発駅,メールボックス

【外観】



【間取り図】



図面と現況が異なる場合は現況が優先となります。

間取りの「S」はサービスルーム(納戸)です。

間取り	1DK		
敷金	1ヶ月	礼金	無
敷引/償却金	-	保証金	-
物件種別	マンション		
建物名・部屋番号	ジオエント横浜 602号室		
物件所在地	神奈川県横浜市西区岡野 1丁目6-34		
交通	相鉄本線 平沼橋駅 徒歩7分 東海道本線(東日本) 横浜駅 徒歩8分		
間取詳細	洋室(3畳) DK(7.8畳)		
構造・規模	鉄筋コンクリート 6階建 6階		
専有面積	28㎡	向き	北西
築年月	2024年7月11日	契約期間	2年
損害保険	有 24,000円 24ヶ月	入居時期	即時
駐車場	有(敷地内) 29700~33000円/月		
設備	2口コンロ,3点給湯,B S,C A T V,C S,T Vインターホン,ウォークインクローゼット,エアコン,オ		
その他費用	[備考] 退去時ハウスクリーニング等の費用負担は、契約書等特約事項に準ずる		
入居諸条件	ペット不可 事務所不可 楽器等の使用不可 法人可		
保証会社	必須 初回保証料:月額賃料等の20%、1年毎10,000円(賃料15万以上は14,000円)利用設備(駐車場・バイク置場)利用料も保証料算出賃料に含まれます。		
備考	人気の横浜エリア新築物件 インターネット無料		

情報更新日2024年12月27日

No.yk000005693

お問合せ先



国土交通大臣(4)第7875号

(公社)全日本不動産協会会員,(公社)首都圏不動産公正取引協議会加盟

CLC不動産コミュニティ株式会社

神奈川県横浜市西区北幸二丁目4-5

TEL:045-290-1053

FAX:045-290-1054

E-mail: yokohama@clcnet.jp



携帯サイトから物件詳細を閲覧できます!

取引態様	手数料負担の割合	貸主	借主
仲介先物	手数料配分の割合	元付	客付