

# FOR RENT

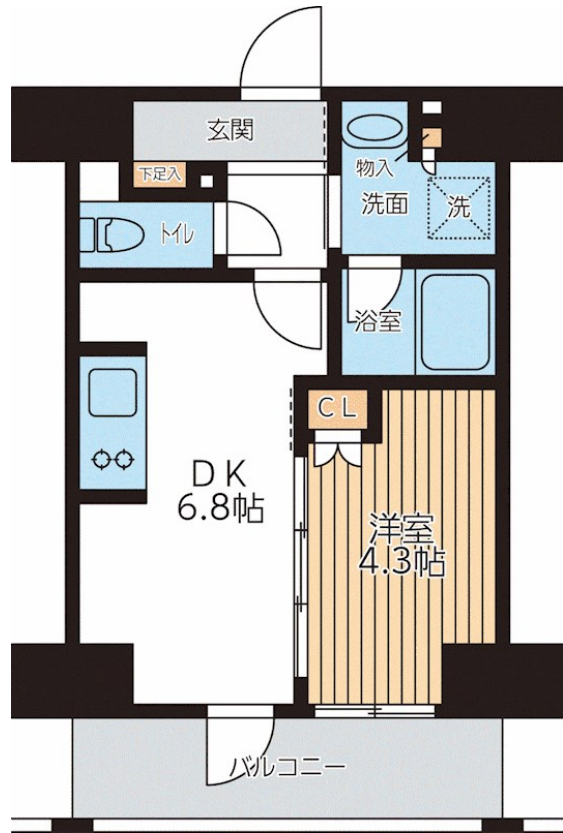
賃料	管理費等
122,000円	12,000円

2F以上,ダブルロック,ディンプルキー,モニタ付オートロック,玄関ホール,通風良好,バス2路線,外壁タイル張り,分譲タイプ,防犯カメラ,メールボックス,海まで2km以内

【外観】



【間取り図】



図面と現況が異なる場合は現況が優先となります。

間取りの「S」はサービスルーム(納戸)です。

間取り	1DK		
敷金	無	礼金	1ヶ月
敷引/償却金	-	保証金	-
物件種別	マンション		
建物名・部屋番号	City Lux Tobe 811号室		
物件所在地	神奈川県横浜市西区中央1丁目40-1		
交通	京急本線 戸部駅 徒歩5分 相鉄本線 平沼橋駅 徒歩7分		
間取詳細	洋室(4.3畳) DK(6.8畳)		
構造・規模	鉄筋コンクリート 10階建 8階		
専有面積	29.7㎡	向き	南東
築年月	2022年3月1日	契約期間	2年
損害保険	有	入居時期	2025年1月下旬予定
駐車場	要問い合わせ 駐輪場		
設備	2口コンロ, 3点給湯, B S, T Vインターホン, エアコン, ガスキッチン, ガスコンロ設置済, ガス給湯, ク		
その他費用	[一時金] 鍵発行手数料: 16,500円 [備考] 退去時ハウスクリーニング等の費用負担は、契約書等特約事項に準ずる、短期解約違約金(1年未満2ヶ月分、一年以上18ヶ月未満1ヶ月分)		
入居諸条件	ペット不可 事務所不可 楽器等の使用不可 単身可		
保証会社	必須 初回保証料: 月額賃料等の40%、1年毎10,000円(賃料15万以上は14,000円) 利用設備(駐車場・バイク置場) 利用料も保証料算出賃料に含まれます		
備考	横浜駅も徒歩圏内 インターネット無料 広々浴室、追焚付		

情報更新日2024年12月27日

No.yk000005691



国土交通大臣(4)第7875号  
(公社)全日本不動産協会会員, (公社)首都圏不動産公正取引協議会加盟  
**CLC不動産コミュニティ株式会社**  
神奈川県横浜市西区北幸二丁目4-5  
TEL:045-290-1053 FAX:045-290-1054  
E-mail: yokohama@clcnet.jp



携帯サイトから物件詳細を閲覧できます!

取引態様	手数料負担の割合	貸主	借主
仲介先物	手数料配分の割合	元付	客付