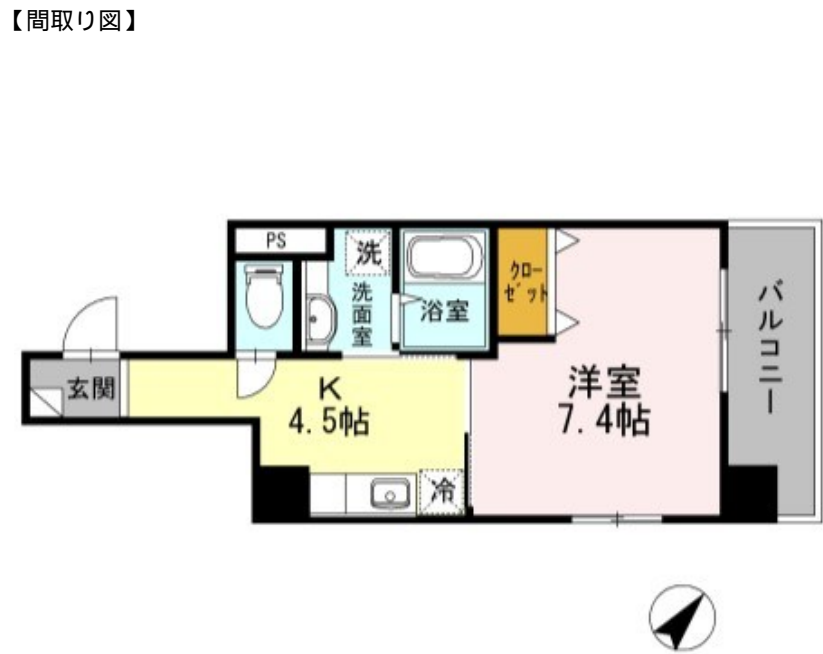


# FOR RENT

賃料	管理費等
95,000円	12,000円

24時間緊急通報システム, 2F以上, 2面採光, カードキー, モニタ付オートロック, 角住戸, 眺望良好, 通風良好, 東南角住戸, バス2路線, 駅まで平坦, 始発駅, 防犯カメラ, メールボックス, 海まで2km以内, セ



間取り	1K		
敷金	無	礼金	1.5ヶ月
敷引/償却金	-	保証金	-
物件種別	マンション		
建物名・部屋番号	M's Port 305号室		
物件所在地	神奈川県横浜市中区山下町103-3		
交通	みなとみらい線 元町・中華街駅 徒歩5分 根岸線 石川町駅 徒歩11分		
間取詳細	洋室(7.4畳) K(4.5畳)		
構造・規模	鉄筋コンクリート 7階建 3階		
専有面積	30.7㎡	向き	北東
築年月	2015年11月	契約期間	2年
損害保険	有	入居時期	2025年2月上旬予定
駐車場	無 駐輪場		
設備	2口コンロ, 3点給湯, B S, T V インターホン, エアコン, ガスコンロ設置済, ガスレンジ付, ガス給湯, グ		
その他費用	[一時金] ルームクリーニング料金: 41,800円 カードキー発行料: 16,500円		
入居諸条件	ペット不可 事務所不可 楽器等の使用不可 法人可		
保証会社	必須 初回保証料: 35000円、月額保証料: 賃料等総額の1% + 800円/月 (その他商品あり)		
備考	安心のホームセキュリティ搭載 インターネット無料です		

図面と現況が異なる場合は現況が優先となります。

間取りの「S」はサービスルーム(納戸)です。

情報更新日2024年12月18日

No.yk000005654



国土交通大臣(4)第7875号  
(公社)全日本不動産協会会員, (公社)首都圏不動産公正取引協議会加盟  
**CLC不動産コミュニティ株式会社**  
神奈川県横浜市西区北幸二丁目4-5  
TEL:045-290-1053 FAX:045-290-1054  
E-mail: yokohama@clcnet.jp



携帯サイトから物件詳細を閲覧できます!

取引態様	手数料負担の割合	貸主	借主
仲介先物	手数料配分の割合	元付	客付